



Prémium kategóriás üzleti- és
lakónegyed Győr város szívében


Leier City Center

Ahol új élet kezdődik...

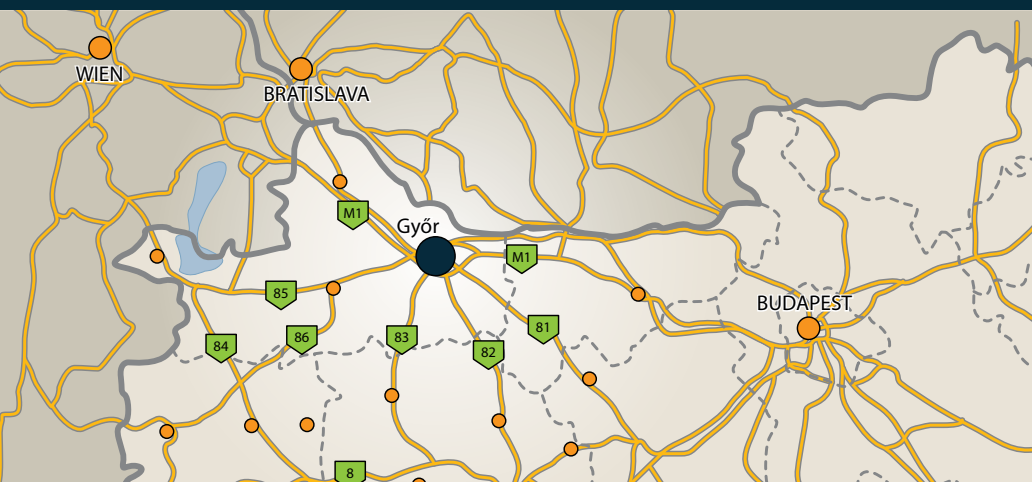


Győr

Győr Megyei Jogú Város, Győr-Moson-Sopron megye székhelye, a győri kistérség és a Nyugat-dunántúli régió központja. A város Bécs és Budapest között félúton, a Mosoni-Duna, a Rába és a Rábca folyó torkolatánál fekszik. Győr - lakosságát tekintve - Magyarország hatodik, gazdasági erejét tekintve a főváros után második legnagyobb városa, állandó népessége 130 ezer fő körül mozog. Az egyetemi város a Bécs-Pozsony-Budapest innovatív tengelyen fekszik, kiváló közlekedési adottságokkal rendelkezik és a mai napig dinamikusan fejlődik, a vasúti és a közúti forgalom országos és nemzetközi jelentőségű csomópontja. Győrben több országos főút találkozik egymással (M1, 81, 82, 83, 85, 1, 14), a város szinte minden pontjáról elérhető az autópálya. A Győr-Gönyű kikötő a vízi-, a Győr-Pér repülőtér pedig légi szállítási lehetőségeit biztosítja.



Győr folyamatosan fejlődő ipari nagyváros, az ipari termelés szintje, a beruházások volume- országon is kiemelkedő – ennek megfelelő regionális, más területeken országos igényt kiszolgáló (felső)oktatási és egészségügyi, kulturális, sport- és kereskedelmi szolgáltató háttérrel rendelkezik. Számtalan multinacionális vállalkozás Győrt választotta közép-európai központjának. A lendületesen fejlődő gazdasággal és kereskedelemmel rendelkező pezsgő életű település az üzleti élet szereplőinek találkozására is kiváló lehetőséget kínál. A „folyók városát” körbeöleli a természet. A pihenni, felüldülni vágyókat idecsalogatja a gyógyító erejű víz, valamint a környék – a szigetközi vízvilág és a pannonhalmi dombvidék – táji, kultúrtörténeti értékei.



Az egykori Frigyes Laktanya

A Riegler Ervin tervei alapján, 1897-ben elkészült historizáló stílusú laktanya névadója Frigyes főherceg, pozsonyi főhadparancsnok volt.



A Monarchia-beli títustervek alapján épült győri laktanya eredetileg nyolc nagyobb épületről állt a központi, szabályos alakulattal. A II. világháború után az épületet rövid megszakítással a szovjet hadsereg vette tulajdonába, akik 1988-ban vonultak ki végleg a laktanyából. Az épületegyüttes ekkorra teljesen leromlott állapotban volt. 1989-ben került vissza a terület a város tulajdonába, aki az akkor egyetemmel alakuló Széchenyi István Főiskolának adományozta az épületegyüttest. A terület azonban bizonyult alkalmasnak egy új egyetemi városrész kialakítására, és a felújítás költségei meghaladták a lehetőségeket, így a laktanyát végül üzleti befektetőnek



adták el. Az épületet 2001-ben műemlékké nyilvánították, majd a fokozatosan tovább romló állapotának köszönhetően 2005-ben Citrom díjat kapott. Hosszú út vezetett el odáig, hogy a terület végül a Leier cégcsoport tulajdonába került, és megkezdődtek az építési munkák. A Leier cég vállalta, hogy a markáns épületegyüttest a műemléki előírásoknak megfelelően újítja fel és – a korábbi befektetőktől eltérően – nem az üres területek beépítésével kívánja kezdeni a munkálatokat, hanem első lépésként a romépületek rekonstrukciójához fogott hozzá.

A felújítás lépései

A beruházás két ütemre tagozódik. Az első lépcsőben a Baross út, a Zrínyi utca, és a két legénységi épület által határolt területen kerültek felújításra a leromlott állagú műemlék épületek, melyeket eredeti formájukat megőrizve, a műemléki előírásoknak megfelelően renovált a beruházó:

- A felújítás a volt tiszti (kaszinó) épület ① rekonstrukciójával kezdődött, melybe 2006-ban a Leier cégcsoport magyarországi vállalatközpontja költözött.
- A beruházás következő fázisában került sor az egykori altiszti épület ② teljes felújítására, melyben 2008 tavaszán 19 exkluzív bérlakás került kialakításra.
- A társasház végső munkálataival párhuzamosan megkezdődött a buszpályaudvar melletti legénységi „A” épület ③ felújítása, mely 2009 őszétől egy „A” kategóriás, reprezentatív, kb. 5600 m²-es irodaháznak ad otthont.
- Az egykori alakulótér ④ helyére belső park került, alatta 161 férőhelyes, részben nyilvános, részben a bérlők számára fenntartott egyszintes mélygarázs épült.
- A fogda ⑤ épülete 2010 őszén impozáns, kb. 500 m²-es irodaházként született újjá, melynek pinceszintjén 13 férőhelyes mélygarázs létesült.
- A dekoratív parkot körülölelő négy épület közül utolsóként az egykori legénységi „B” épület ⑥I - ⑥II felújítása valósult meg. A 2012 nyarán átadott vegyes funkciójú épület Baross út felé eső szárnyában és középű traktusában 3600 m²-nyi irodaterület, míg a Zrínyi út felé eső szárnyában 24 exkluzív bérlakás került kialakításra.

A mélygarázs bővítés révén a legénységi „B” épület és a Baross út közötti terület alatt, valamint a legénységi „B” épület és a lőporraktár közötti terület alatt 130 férőhely létesült, melyet további kb. 100 felszíni parkoló egészít ki.



A beruházás második lépcsőjében a Wesselényi u. felé eső terület felújítása, illetve beépítése valósul meg:

- Az egykori lőporraktár ⑦ a rekonstrukciót követően irodáknak, konferencia-és rendezvényközpontnak, ad majd otthont
- A következő lépésben a Wesselényi utca felé eső részek beépítésére kerül sor, ahol akár előzetes konkrét bérlői igényekre szabva ('built-to-suit' módon) épít a tulajdonos új iroda- és lakóházakat ⑧, valamint kiskereskedelmi- és kényelmi szolgáltató egységeket ⑨.



Leier City Center

Ahol új élet kezdődik

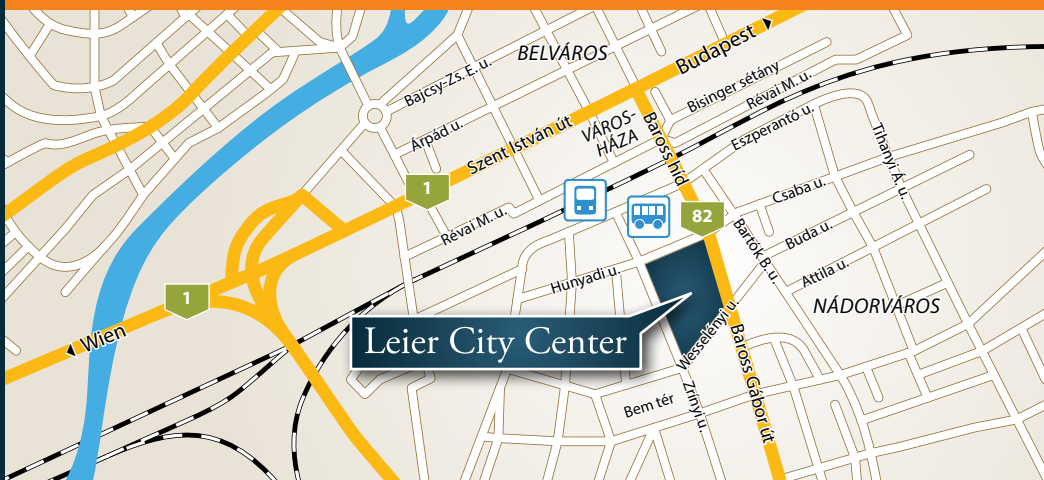
Prémium kategóriás üzleti- és lakónegyed Győr város szívében

A Győr központjában elhelyezkedő egykori Frigyes Laktanya területe Leier City Center néven született újjá. A város új, exkluzív üzleti- és lakónegyede Nádorváros szívében, az autóbusszpályaudvar, a vasútállomás és a Városháza szomszédságában helyezkedik el. A történelmi épületegyüttes Győr belvárosától öt perc sétára, a Baross út - Wesselényi utca - Zrínyi utca - Hunyadi utca által határolt területen, kellemes, zöld környezetben fekszik.

A közel háromhektáros területet 2005-ben vásárolta meg a Leier cégcsoport, és fogott hozzá a 19. század végi, erősen leromlott állapotú műemlék épületek felújításához. Az új tulajdonos vállalta, hogy a terület hasznosításának első lépéseként a lepusztult romépületeket újíttja fel, és az üres területek beépítését csak a rekonstrukció után kezdi meg. Az eredmény már mindenki számára látható: a Leier City Center „megaprojekt” keretében felújított és átadott, több mint 23.000 négyzetméternyi épületegyüttest a minőség és az elegancia jellemzi.



A többlépcsős, teljes körű felújítást követően a vegyes funkciójú presztízs-beruházás részeként „A” kategóriás irodák, exkluzív lakások, üzletek valamint vendéglátó- és szolgáltató egységek kerültek kialakításra. Az egykori katonai alakulótér helyére vízfelülettel, növényekkel díszített park került, a terület alatt nagy befogadóképességű, részben nyilvános mélygarázs épült. A tervek szerint a komplexumban helyet kap még egy rendezvény- és konferencia központ, 4 vagy 5 csillagos szálloda, étterem, és egyéb szolgáltatóegység. A vegyes funkciónak köszönhetően a Leier City Center szerves részévé vált a városi élet mindennapjainak: korábbi zártsága feloldásra került és átjárhatóvá vált Győr lakossága és a turisták számára, illetve csatlakozik a város fő közlekedési útvonalaihoz. A gyalogos forgalom számára megnyitott Leier City Center új városrészként, szorosan kapcsolódik Győr belvárosához. A Leier City Center ideális helyszín mindazok számára, akik kedvelik a klasszikus és a modern stílus minőségi ötvözését és egyedi, kifinomult, ugyanakkor a XXI. századi elvárásoknak megfelelő színvonalas helyet keresnek.



LCC Irodaházak



„A” Irodaház

9024 Győr, Hunyadi J. u. 14.

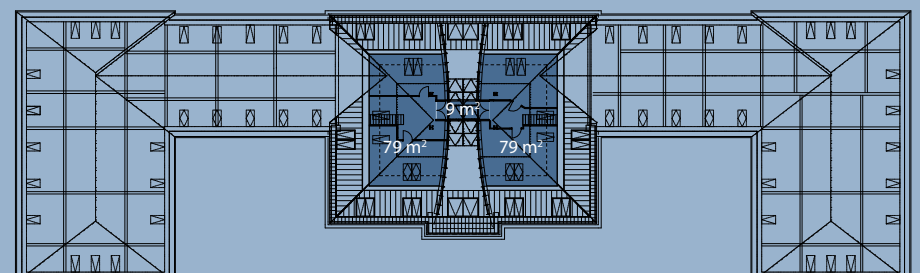
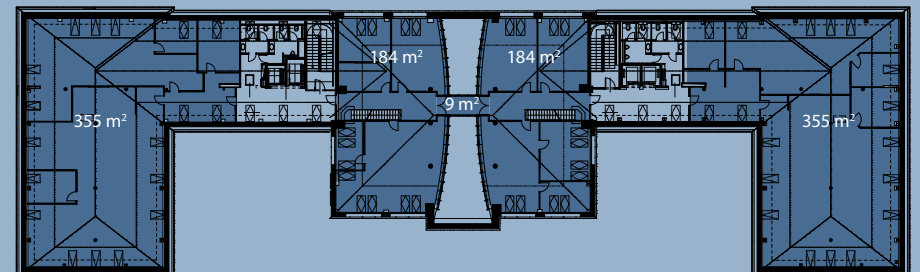
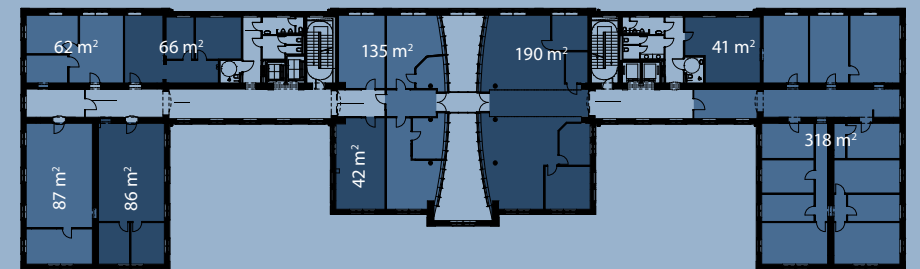
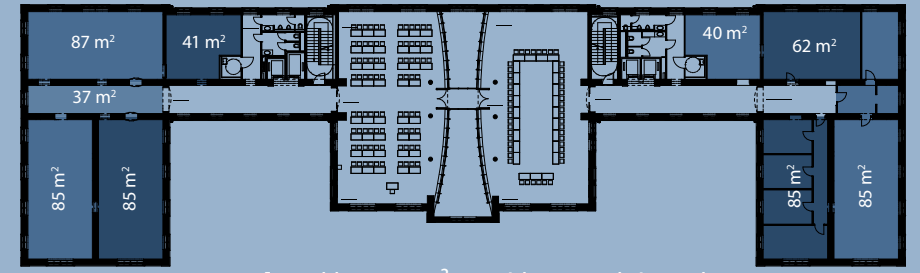
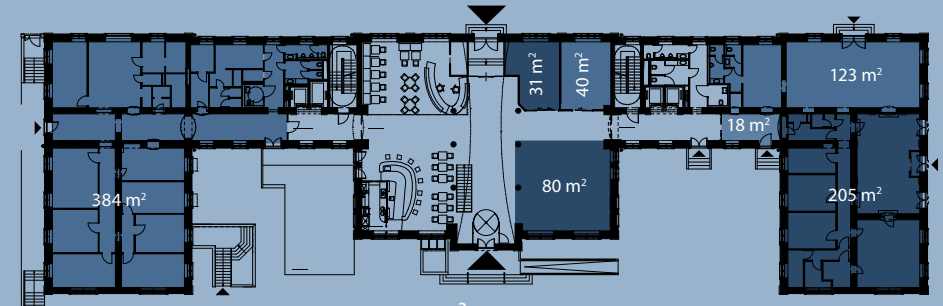
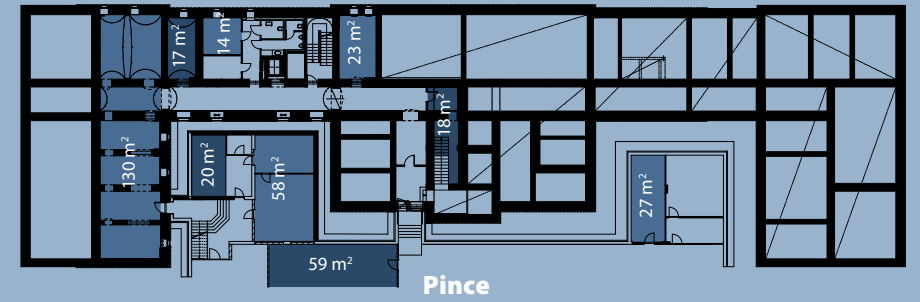
Az egykori Frigyes Laktanya buszpályaudvar melletti légénységi „A” épülete 2009 őszétől kb. bruttó 5600 m²-es, impozáns irodaháznak ad otthont. Az elegáns irodaház a mai modern bérlői követelményeket maximálisan kielégíti, nemcsak a kiváló elhelyezkedésnek és a magas műszaki jellemzőknek, hanem az épületben kínált sokrétű szolgáltatásnak is köszönhetően. A reprezentatív irodaház belsejébe két, a főbejáratok felől íves üveghomlokzatú, hidakkal összekötött épületmag került beépítésre, egyedülálló építészeti látványt nyújtva. A belső üvegszerkezet felületei impozáns megjelenést kölcsönöznek az épületnek. A szintek két szárnyra és a belső épületmagra tagolódnak, melyek között mindkét oldalon a bérlők közös használatában álló mosdócsoport, lépcsőház és két-két lift kap helyet. Az épületben nagy belmagasságú, az „E” alakú alaprajzi elrendezésnek köszönhetően rendkívül világos irodák találhatóak, melyek mind egyterű, mind cellás irodakiosztásra alkalmasak.



A bérleti egységek igény szerinti méretben, kb. 40 m²-től akár a teljes szint (kb. 1200 m²) nagyságig képezhetők. A földszinten utcafrontos, saját bejáratú rendelkező üzlethelyiségek kerültek kialakításra. Az impozáns recepció tér mellett melegkonyhás kávézó/bisztró üzemel. A földszinten ügyfélszolgálati tér, bemutatóterem, exkluzív orvosi rendelők kaptak helyet. Az épület 1. emeletén 2 db, egyenként kb. 190 m²-es konferenciaterem található, melyek befogadóképessége széksorosan kb. 180 fő. A konferenciatermeket – térítés ellenében – mind az irodabérlők, mind külsős ügyfelek igénybe vehetik. Az irodákat „A” kategóriás minőségben, a standard irodakialakításnak megfelelő felszereltséggel, igény esetén „kulcsrakész”, azonnal költözhető állapotban adjuk át a bérlők részére.

LCC „A” Irodaház

Alaprajzok



MŰSZAKI PARAMÉTEREK

- Kamerás megfigyelés és mozgásérzékelők/mozgásérzékelős világítás a közösségi terekben
- Épület-felügyeleti rendszer
- Hőszivattyú (fűtésre és hűtésre), folyadékűtő
- Hőközpont távfűtéssel - kétszöves fűtési rendszer
- Padlófűtés a közös területeken, légfűtés-légűtés (fan-coil) a bérterületeken
- Tűzjelző rendszer
- KONE típusú felvonók (630 és 1000 kg teherbírással)
- „A” kategóriás irodaminőség és -felszereltség
- Részben nyilvános, 300 férőhelyes mélygarázs és 100 db felszíni parkoló beléptetőrendszerrel, fizető automatákkal
- Proxy-kártyás személybeléptető rendszer vendégkártya használattal
- Akadálymentesített közlekedés, mozgássérült mosdók
- Szintenként mosdóblokkok a bérlők közös használatában
- Bérterület végleges kialakítása a bérlői igények alapján
- Helyiségek belmagassága: kb. 3,25 m Padlódobozokban elhelyezett végpontok és elektromos csatlakozások



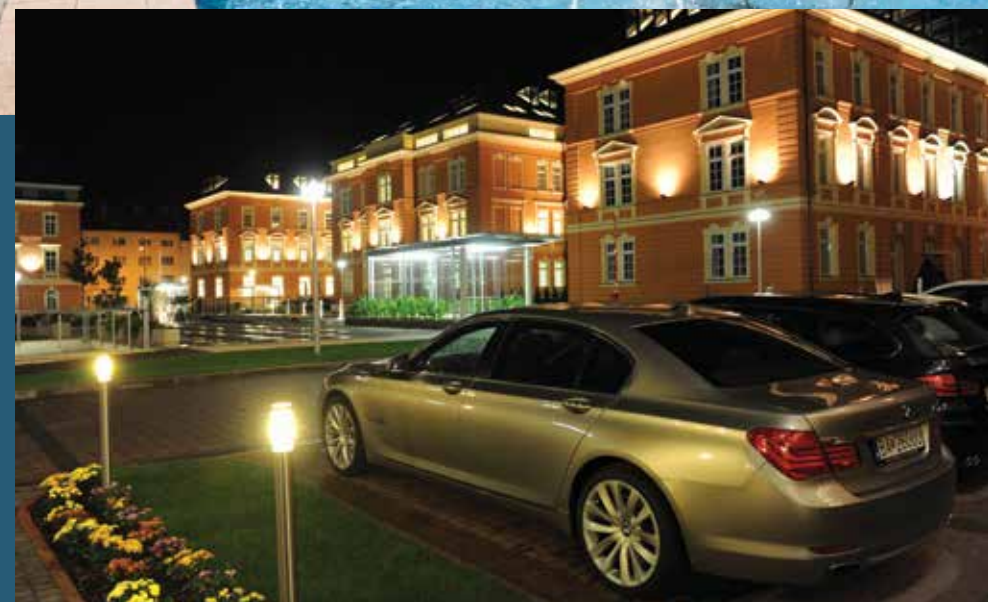
LCC Irodaházak



„B” Irodaház

9024 Győr, Zrínyi u. 11.

Az egykori Frigyes Laktanya legénységi „B” épületének teljeskörű felújítását követően 2012. nyarán bruttó kb. 3600 m²-es „A” kategóriás irodaterület, valamint 24 db exkluzív bérlakás került átadásra. A kb. bruttó 6200 m²-es reprezentatív épület architektúrája hűen követi a vele szimmetrikus „A” Irodaház kialakítását. Az „E” alakú épületben az irodarész és a lakószárny egymástól elkülönített, melyekhez önálló bejáratok tartoznak. Az elegáns, tágas irodaház az épület tengelyében található főbejáraton keresztül közelíthető meg, ahonnan a két szint belmagasságú, reprezentatív előtérbe érkezünk. Az épület középső magjában, a keleti szárnyban és a keleti szárnyat a maggal összekötő épületrészben (a Baross út felé eső szárnyban) „A” kategóriás, világos, nagybelmagasságú irodák kerültek kialakításra. A kb. 800 m²-es irodarészekhez emeletenként mosdócsoport, lépcsőház és két (630 kg teherbírású) lift csatlakozik, melyek a bérlők közös használatában állnak. A tetőtér „mag” részéhez egy belső lépcsőn keresztül megközelíthető, kb. 180 m²-es galéria szint csatlakozik.



SZOLGÁLTATÁSOK

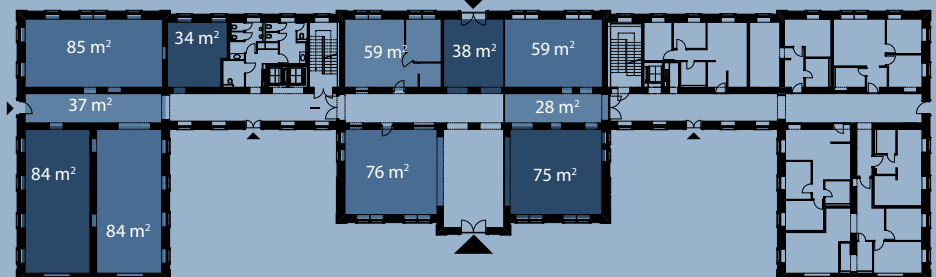
- 365/7/24 irodai hozzáférés
- Recepciószolgálat („A” Épület, 8-17 óra között)
- Őrzsolgálat (17-8 óra között)
- Helyszínen lévő gondnoki szolgálat
- Kijelölt mélygarázs-, vagy felszíni parkolók a bérlők számára
- Ügyfélparkolási lehetőség (nyilvános mélygarázs és felszíni parkoló)
- Internet- és telefon csatlakozási lehetőség
- Bérelhető konferenciatermek („A” Épület)
- Kávézó-bisztró („A” Épület)
- Catering szolgáltatás rendezvényekhez
- Bérelhető klubterem („A” Épület)
- Wi-Fi a közös területeken („A” Épület)
- Postaszolgálat (küldemények átvétele)



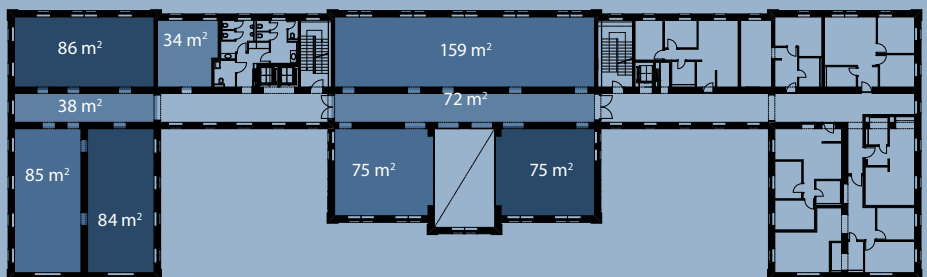
LCC „B” Irodaház Alaprajzok



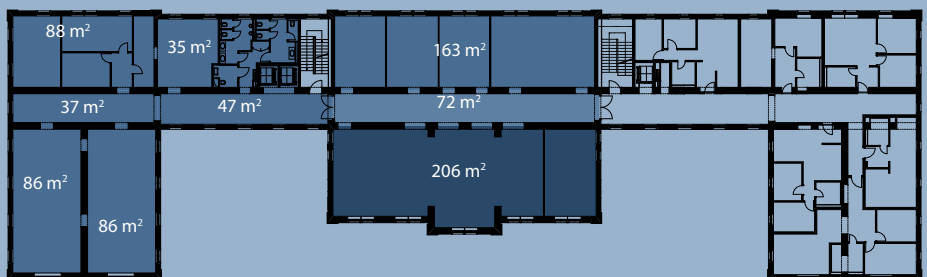
Pince



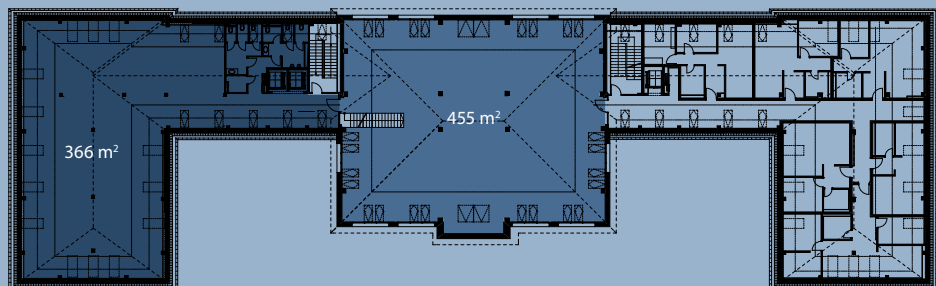
Földszint – kb. 807 m² nettó hasznos bérterület



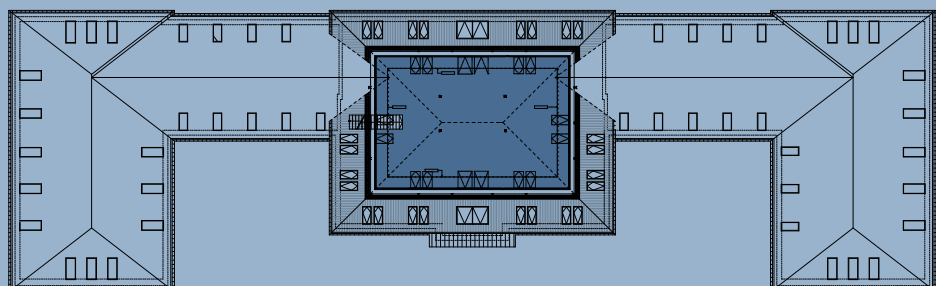
1. emelet – kb. 777 m² nettó hasznos bérterület



2. emelet – kb. 848 m² nettó hasznos bérterület



Tetőtér – kb. 804 m² nettó hasznos bérterület



Galéria – kb. 181 m² nettó hasznos bérterület

Az épület pinceszintjén raktárhelyiségek bérelhetők. A bérleti egységek igény szerinti méretben, kb. 30 m²-től egészen a teljes szárny (kb. 800 m²) nagyságig képezhetők, és mind egyterű, mind cellás irodakiosztásra alkalmasak. Az irodákat „A” kategóriás minőségben, a standard irodakialakításnak megfelelő felszereltséggel, igény esetén „kulcsrakész”, azonnal költözhető állapotban adjuk át a bérlők részére.



LCC Lakóházak



„A” Lakóház

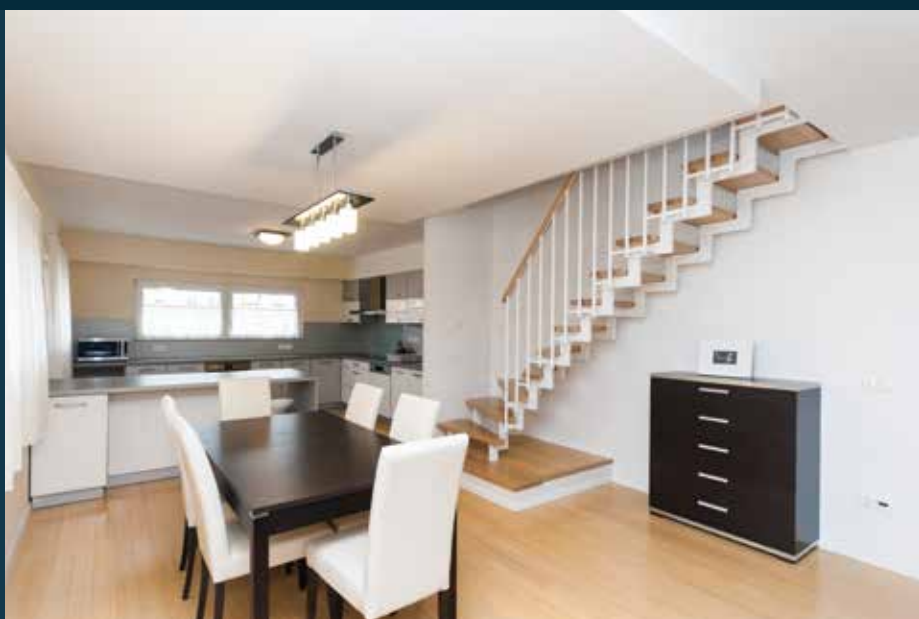
9024 Győr, Zrínyi u. 7/A, 7/B

A Frigyes Laktanya történelmi épületcsoportjából másodikként az altiszti épület teljes felújítására került sor. A 2008 tavaszán átadott patinás társasházban 19 db, 42 és 140 m² közötti alapterületű, exkluzív lakás került kialakításra. A belvárostól csupán pár lépésre található épület a város egyik legelegánsabb lakóháza. A négyzetes, két lépcsőházból álló épületben különböző méretű, 1, 2, 3, illetve 4 hálószobás lakások létesültek. Az elegáns, tágas hallból felvezető márvány lépcsőházból nyílnak a kb. 4 m belmagassággal rendelkező apartmanok. A földszinti lakásokhoz tágas terasz és kertkapcsolat tartozik, az 1. és 2. emeleti lakások nagy része erkélyes. A tetőtérben nagyméretű, modern, belső kétszintes lakások kerültek kialakításra. A lakások többsége klimatizált, a fürdőkhöz zuhanykabinok és modern szaniterek kerültek beépítésre.

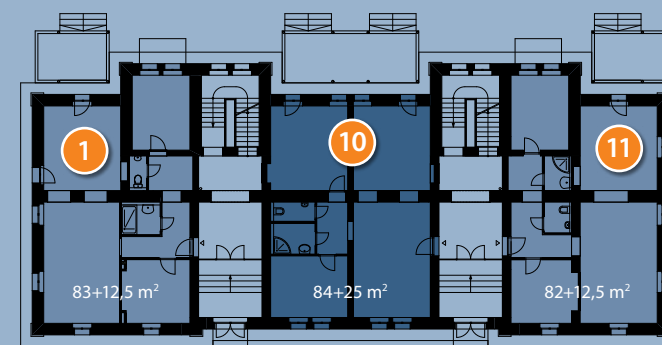
A társasház a Zrínyi utca felől közelíthető meg. A kapunál és a főbejáratoknál kaputelefon segítségével jelentkezhetnek be a látogatók. A bérlők kijelölt parkolóhelyeket a belső park alatti mélygarázsban, illetve az épület körül igényelhetnek. A bérlők vendégeinek parkolása szintén a nyilvános



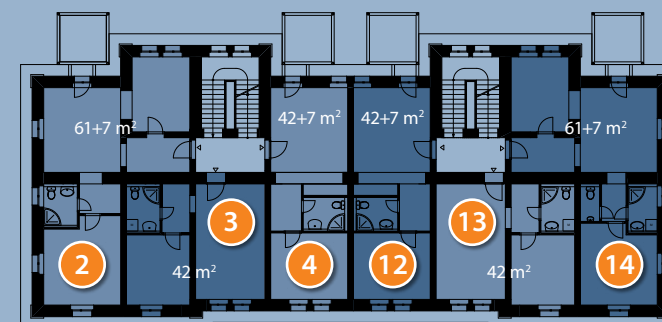
LCC „A” Lakóház Alaprajzok



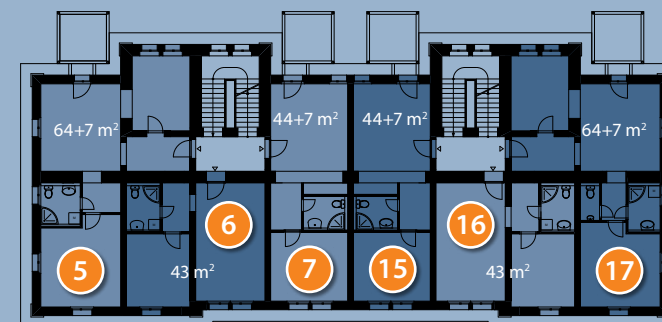
mélygarázsban, vagy a felszíni parkolóban megoldott. Mind a 19 lakást teljesen berendezve, azonnal költözhető állapotban kínáljuk bérlésre.



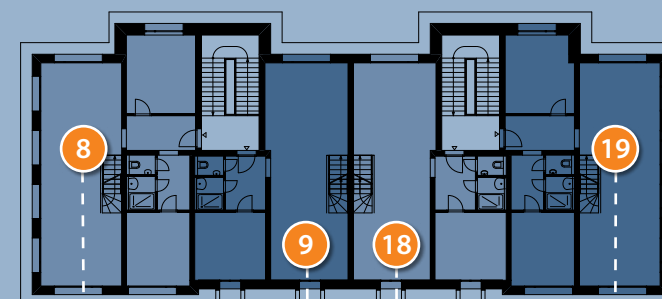
Földszint – 82, 83, 84 m²-es lakások



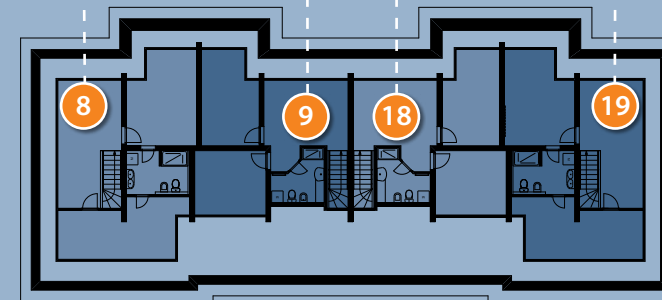
I. emelet – 42, 61 m²-es lakások



II. emelet – 43, 44, 64 m²-es lakások



III. emelet – 112, 140, 141 m²-es lakások



III. emelet - tetőtér (belső kétszintes lakások) – 112, 140, 141 m²-es lakások

Virtuális túra

További információ és fotó a www.leieringatlan.hu honlapon, a „Lakások” menüpont alatt található. Az érdeklődők a társasház és a lakások 360°-os panorámaképeit a panorama.leieringatlan.hu oldalon is megtekinthetik.

CÉLKÖZÖNSÉG

Lakásaink célközönsége főként olyan külföldi és magyar üzletember, aki Győrben, vagy Győr környékén tartózkodik, és a hotelezések helyett inkább egy tágas, minden kényelmi igényt kielégítő „saját” lakásban

KONCEPCIÓ

A bérelhető apartmanok egy új életforma lehetőségét nyújtják. Az igényes kivitelezésű, jó elosztású lakások a rugalmas bérleti időnek is köszönhetően rövid- és hosszútávú tartózkodásra egyaránt kiválóan megfelelnek. A lakásokat kulcsrakészen, modern, színvonalas bútorokkal és kiegészítőkkal berendezve, valamint háztartási- és szórakoztató elektronikai gépekkel felszerelve adjuk át. Az apartmanokhoz igény esetén

kíván berendezkedni, ahol az egyéni ízlésvilág is megjeleníthető. A bérlakás-konceptió projektfeladatok céljából kirendelt munkatársak és igény esetén családjaik részére is optimális megoldást kínál.

szolgáltatásokat kínálunk és közvetítünk. A műemléki, csendes környezet, a belváros-hoz közeli elhelyezkedés, a gyönyörű belső park, a lakások intim hangulata, és a Leier City Centerben elérhető szolgáltatások mind hozzájárulnak egy páratlan lakóhely megteremtéséhez.



SZOLGÁLTATÁSOK

Célunk, hogy az „azonnal beköltözhető és használható” lakásokban kényelmes, biztonságos, és otthonossá tegyük az itt tartózkodást. A lakásokat igényesen válogatott, dekoratív bútorokkal, beépített konyhagépekkel, LCD/LED televízióval, mosógéppel, porszívóval és kiegészítőkkal (lakástextil, dekoráció) rendeztük be. Mivel minden apartman külön stílust és színvilágot képvisel, így az érdeklődők a teljesen berendezett és felszerelt lakások közül kiválaszthatják az ízlésüknek leginkább megfelelőt. Ebben az interneten elérhető virtuális lakástúra (<http://panorama.leieringatlan.hu>) is segítséget nyújt. A lakásokhoz korlátlan felhasználású internetcsatlakozás tartozik, digitális szatellit (ASTRA/Hotbird) csatlakozás telefonvonal („A” lakóházban) igényelhető, riasztórendszer igényelhető.

A bérlők rendelkezésére állnak a Leier City Center közel 3 hektáros területén elérhető szolgáltatások is (teraszos bisztró-kávézó, orvosi magánrendelő, bankfiók, biztosító, nyilvános parkoló, stb.). A lakók kényelméről a helyszínen lévő üzemeltető csapat gondoskodik. Az apartmanokhoz szolgáltatásokat (pl. takarítás, ruhatisztítás, vasalás) is közvetítünk. A Leier City Center őrzését biztonsági cég látja el, a recepció 0-24 óráig, nonstop rendelkezésre áll. A lakás bérlők számára kijelölt parkolóhelyeket biztosítunk a mélygarázsban, illetve a felszíni parkolóban. A lakók vendégei a részben nyilvános mélygarázsban és a Leier City Center szintén nyilvános felszíni parkolójában parkolhatnak. A lakóházak pincészetjén közös tárolók állnak a bérlők rendelkezésére.

LCC Lakóházak



„B” Lakóház

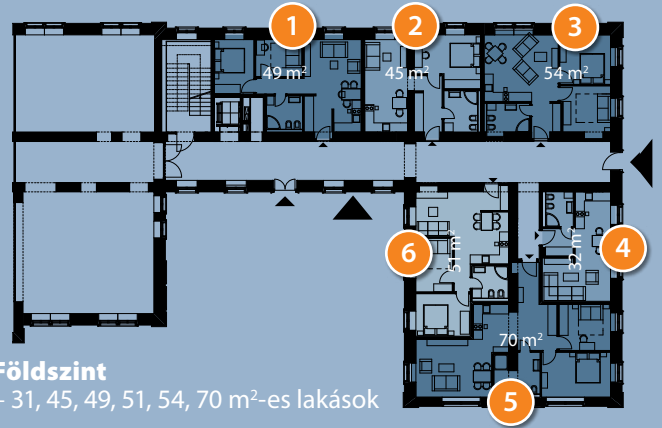
9024 Győr, Zrínyi u. 11.

Az egykori Frigyes Laktanya legénységi „B” épületében 2012 tavaszán egy egy 1600 m²-es exkluzív lakószárny, majd 2012 nyarán egy bruttó kb. 3600 m²-es, impozáns irodaszárny került átadásra. A vegyes funkciójú épület nyugati (Zrínyi utca felé eső) szárnyában, és a szárnyat a középső maggal összekötő épületrészben 24 exkluzív bérlakás kapott helyet, melyek a földszinttől a tetőtérig helyezkednek el. Mind a négy szinten 6-6 db lakást alakítottunk ki, melyek mérete kb. 32 m²-től kb. 72 m²-ig terjed. A nyugati épületrész három bejáraton keresztül közelíthető meg, az apartmanok a garázsszintről lifttel közvetlenül elérhetők. A lakások klimatizáltak, a korszerű és környezetbarát épületgépészeti berendezések (hőszivattyú, fan-coilok) energiatakarékos

üzemeltetést tesznek lehetővé. Az igényes kivitelezésű, teljesen bútorozott, háztartási gépekkel felszerelt lakásokat elsősorban olyan üzletembereknek kínáljuk bérlésre, akik számára a belváros-hoz közeli elhelyezkedés, az attraktív és biztonságos helyszín, továbbá a szolgáltatásokkal kínált lakhatási lehetőség fontos szempont.

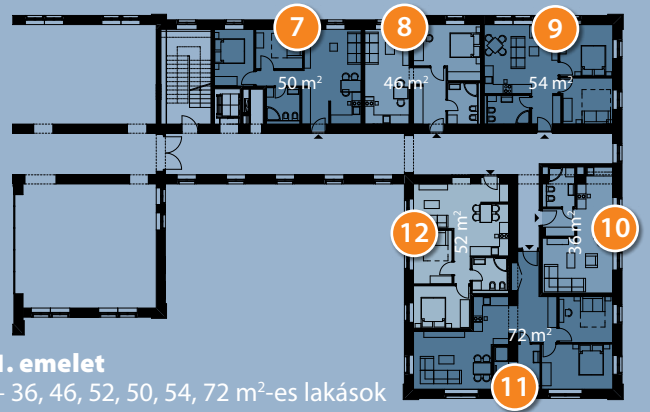
LCC „B” Lakóház

Alaprajzok



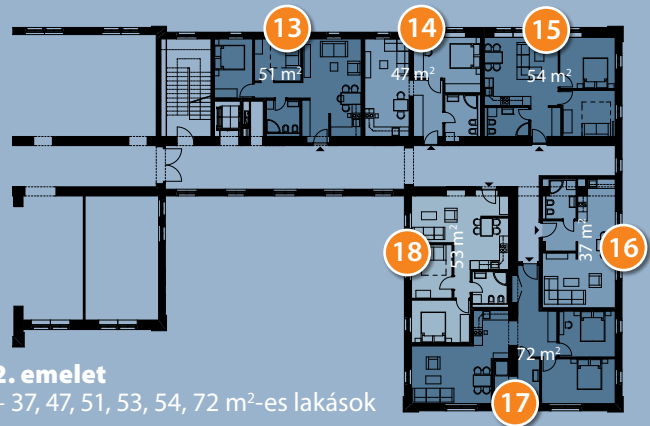
Földszint

– 31, 45, 49, 51, 54, 70 m²-es lakások



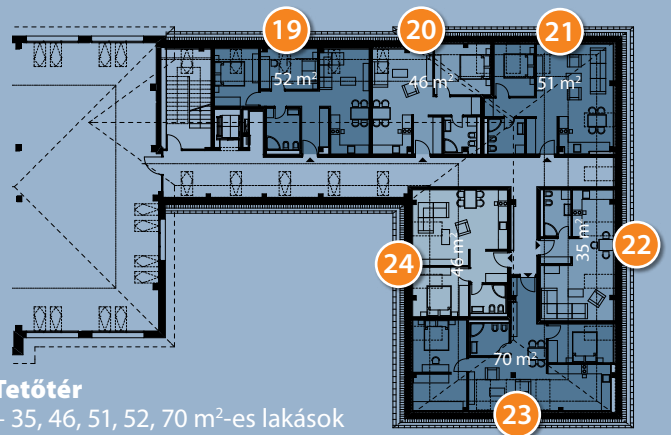
1. emelet

– 36, 46, 52, 50, 54, 72 m²-es lakások



2. emelet

– 37, 47, 51, 53, 54, 72 m²-es lakások



Tetőtér

– 35, 46, 51, 52, 70 m²-es lakások

Virtuális túra

További információ és fotó a www.leieringatlan.hu honlapon, a „Lakások” menüpont alatt található. Az érdeklődők a társasház és a lakások 360°-os panorámaképeit a panorama.leieringatlan.hu oldalon is megtekinthetik.

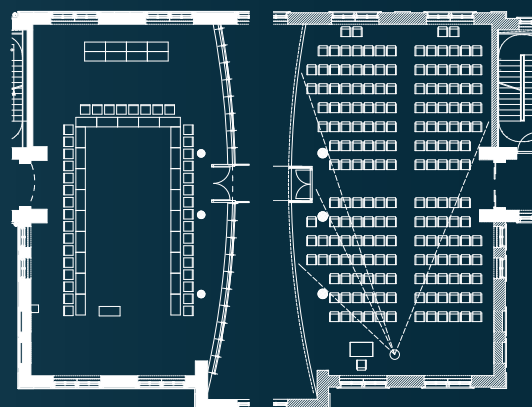
Bérelhető konferencia- és rendezvénytermek



A Leier City Center „A” Irodaház (Hunyadi u. 14.) 1. emeletén konferenciatermeket kínálunk bérlésre. Az íves üvegfallal határolt impozáns “épületmagban” 2 db, egyenként kb. 190 m²-es konferenciaterem kapott helyet. A termek mérete mobilfallyal csökkenthető. A Baross és Zrínyi elnevezésű termetek egy híd köti össze az épület reprezentatív köz-



ponti aulája felett. A konferenciatermek férőhely kapacitása széksoros elrendezés esetén kb. 180 fő, iskolapados elrendezés esetén kb. 90 fő, körasztalos elrendezés esetén 70-80 fő. A konferenciatermek bérleti ideje alkalmanként minimum 4 óra. A termetek a rendezvények előtt a bérlő kérésének megfelelően rendezzük be és készítjük elő.



40-50 fő

180 fő

A konferenciatermek felszereltsége

- Hangosítás (hangszórók, erősítő)
- Mikrofonállvány, mikrofonok
- Projektor + lézeres irányfény
- Vetítőképernyő
- Flipchart, CD és DVD lejátszó
- Mobilfal
- Internet csatlakozás (Wi-Fi)
- Mobil ruhaállványok
- Moduláris szőnyegpadló
- Szalagfüggöny és fényzáró roló árnyékolók az ablakokon



Parkolás a Leier City Centerben



A Leier City Center üzleti- és lakónegyed bérlőinek, illetve látogatóinak parkoló igényét a terület alatt létesült Leier City Center Mélygarázs, továbbá a parkban kialakított felszíni parkolók elégítik ki. Mind a mélygarázs, mind a felszíni férőhelyek 0-24 óráig folyamatosan, nyilvános parkolóként is üzemelnek. Az egyszintes mélygarázsban kb. 300 hely, a felszínen pedig további kb. 100 udvari parkoló áll rendelkezésre.



Leier City Center Mélygarázs

Győrben egyedülálló módon, a teremgarázsban természetes fény és természetes szellőzés, valamint kényelmes, tágas gépkocsi beállók fogadják a parkolókat. A mélygarázsba való be- és kihajtás a Zrínyi utca és a Wesselényi utca felől történik.

Parkolási konstrukciók

- automatáknál óradíjas rendszerben, utólag fizethető a parkolási díj
- havi-, és éves bérletek válthatók
- automata üzemmód - be-és kihajtás jeggyel ill. kódkártyával,



Felszíni parkolás

A park területén, a Leier City Center felújított épületei körül kialakított felszíni parkolók segítik az épületek, és a belváros gyors elérését. A felszíni parkolók a Hunyadi utca és a Wesselényi utca felől érhetők el.



Az egykori lőporraktár és az új épületek



A történelmi épületegyüttes utolsó, jelenleg felújítás alatt álló épülete az egykori lőporraktár. A kb. 1600 m²-es épület földszint + emelet + tetőtér elrendezését és elhelyezkedését, illetve adottságai révén több funkció kialakítására is alkalmas. Készültek tervek a jelenlegi méretek megfelelő felhasználására, így akár különálló irodaszékházként, cégközpontként is funkcionálhat, de étteremmel egybekötött konferenciaközpont célra is alkalmas. A műemlék épület kibővíthető és összecsatlakoztatható új, modern épületszárnyakkal, így akár egy 100 szobás exkluzív hotel, egy nagy befogadóképességű rendezvényközpont, vagy egy 22 lakásos társasház is születhet a Zrínyi utca felé történő beépítés eredményeképpen.



Az üres területek beépítése

A volt Frigyes laktanya összes romépületének felújítása után kerül sor a közel 3 hektáros terület Wesselényi utca felé eső, jelenleg üres részének beépítésére. Az egykori lőporraktár épülete a Zrínyi utca és a Wesselényi utca által határolt telekterület beépítésével mintegy 3100-3600

m²-nyi hasznos terület hozható létre. Az új épületrészek körül további felszíni parkolóhelyek kerülnek kialakításra, az épületek alatt a mélygarázs tovább bővíthető. A tulajdonos akár előzetes konkrét bérleti igényeket kielégítve, „built-to-suit” módon épít új ingatlanokat a területre, melyek modern építészeti elemeket is megjelentetnek majd. Az impozáns üveghomlokzatok, a zöldtető és a földszinti üvegkirakatok mind esztétikusan illeszkednek majd a műemlék épületek köré.



Leier City Center

É 47.67990°
K 17.63620°



Információs tábla
 Felsőzíni parkolók
 Mélygarázs
 Parkolóautomata
 Kávézó-bisztró
 Autós bejárat
 Gyalogos bejárat
 Akadálymentes közlekedés

- | | | |
|------|--|---------------------|
| 1 | Leier Központi Iroda | Baross Gábor u. 42. |
| 2 | LCC "A" lakóépület – bérelhető lakások | Zrínyi u. 7/A, 7/B |
| 3 | LCC "A" irodaház – bérelhető iroda-és üzlethelyiségek | Hunyadi u. 14. |
| 4 | Park, alatta mélygarázs | Zrínyi u. 9. |
| 5 | LCC "C" irodaépület | Hunyadi u. 16. |
| 6/I | LCC "B" épület lakó szárny – bérelhető lakások | Zrínyi u. 11. |
| 6/II | LCC "B" épület iroda szárny – bérelhető iroda-és üzlethelyiségek | Zrínyi u. 11. |



A tulajdonos

1965-ben Michael Leier a cégalapító, a burgenlandi Horitschonban rakta le alapkövét annak a családtagjai által vezetett vállalkozáscsoportnak, amely napjainkban a nemzetközi piac több üzletágában is sikeresen tevékenykedik. Jelenleg a Leier cégcsoport hat országban – Ausztria, Magyarország, Lengyelország, Szlovákia, Románia, Horvátország – több mint 30 működő telephellyel rendelkezik. A magyarországi hat betonüzemével és két téglagyárával a hazai szerkezeti építőanyag-gyártás meghatározó szereplője. A kerámia és könnyűbeton falszerkezetek mellett a méretre gyártott vasbeton szerkezetek, fűtési rendszerek, kéményrendszerek, kültéri burkolatok, kertépítő elemek, mélyépítő és környezettechnikai rendszerek gyártója. A Leier további kiemelt tevékenységeként BMW, Skoda és FIAT márkakereskedést, illetve -szer-

vízt üzemeltet a nyugat-magyarországi régióban. A gép-és formagyártás, virágföldgyártás, ingatlan hasznosítás és szállodaüzemeltetés területén további sikertörténeteket tudhat magáénak a cégcsoport, melynek legújabb üzletága innovatív, környezetbarát elektromos járműveket forgalmaz.

A Magyarországon 1985 óta sikeresen működő Leier cégcsoport 2006-ban újabb tevékenységgel bővítette szolgáltatásait: megkezdődött több, saját fejlesztésű prémium kategóriás ingatlan építése, melyek hasznosítását és üzemeltetését a győri cégközpontban működő Leier Ingatlan Management végzi. Az ingatlanbefektetés, -fejlesztés és -hasznosítás a cég gyorsan fejlődő ága, mely tevékenység nemcsak a magyarországi vállalkozásközpontnak otthont adó Győrre, hanem egész Nyugat-Magyarországra kiterjed. A Leier Ingatlan portfóliójában megtalálhatók magas minőségű, modern, illetve patinás irodaházak, exkluzív lakások és családi házak, üzlethelyiségek, ipari ingatlanok, szálloda, és 'built-to-suit' konstrukcióban fejlesztésre kínált telkek.

További információ: www.leier.eu



A Leier City Centerben található Leier Cégközpont

Leier
ingatlan

Leier Ingatlan Management • 9024 Győr, Baross G. út 42. • Tel.: +36 96/512-551 • Fax: +36 96/512-560
E-mail: info@leieringatlan.hu • Web: www.leieringatlan.hu
Leier City Center recepció • Tel: +36 96/550-967 • E-mail: lccepcio@leier.hu
Kávézó-Bisztró (catering) • Tel: +36 96/550-968 • E-mail: cafe@leier.hu

Sem ez a tájékoztató, sem ennek bármely részlete nem tekinthető hivatalos ajánlattételnek, kizárólag a tájékoztatást szolgálja. A tulajdonos semmiféle anyagi, vagy egyéb felelősséget nem vállal ezen részletek továbbfelhasználása miatt. A broszúrában elhelyezett látványtervek illusztrációként szolgálnak.