



Leier

immobilien



LEIER IMMOBILIEN

IN UNGARN



KONTAKT

LEIER ZENTRALBÜRO

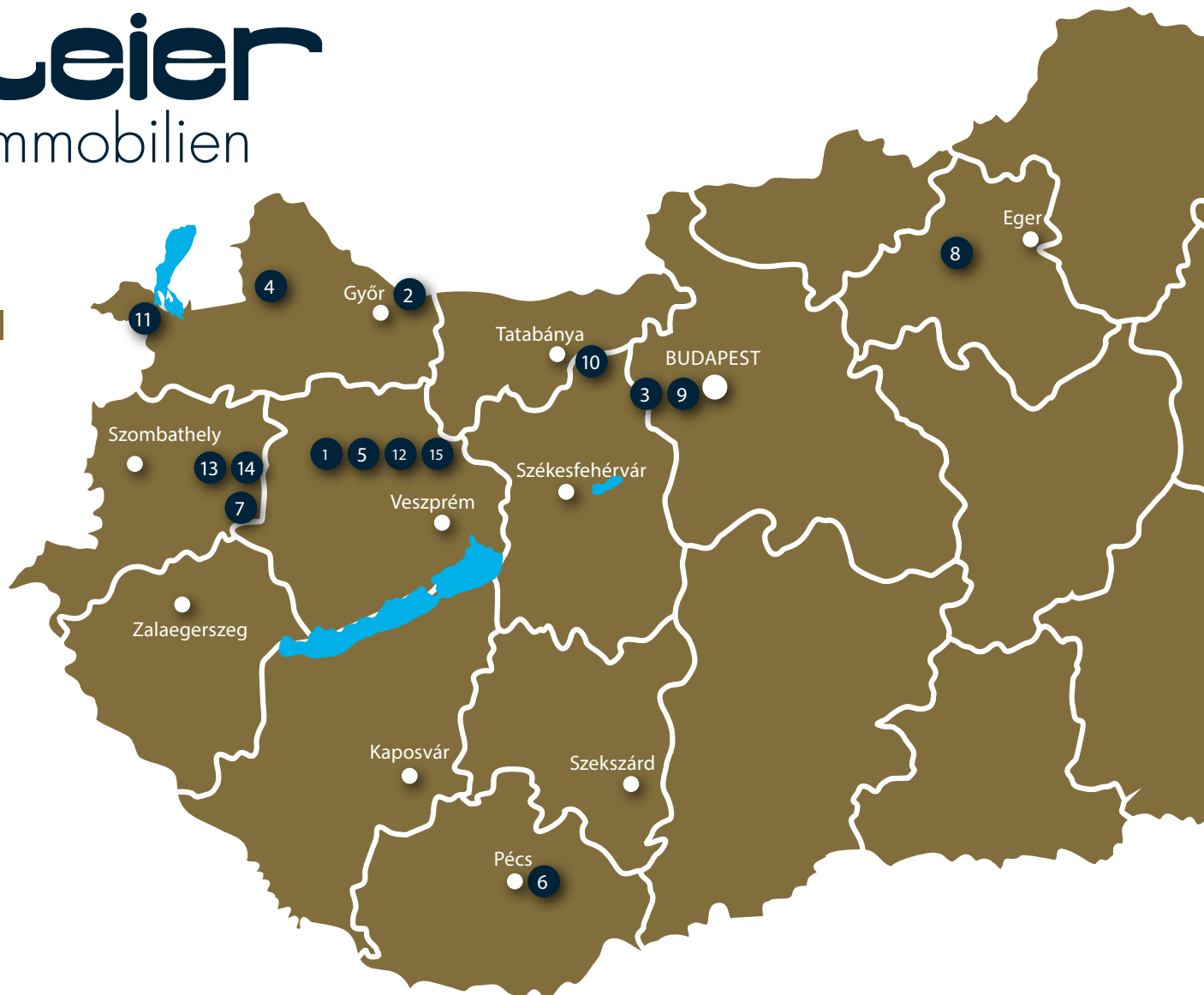
H-9024 Győr, Baross Gábor Straße 42, +36 96 512-550

www.leierimmobilien.eu – www.leieringatlan.hu



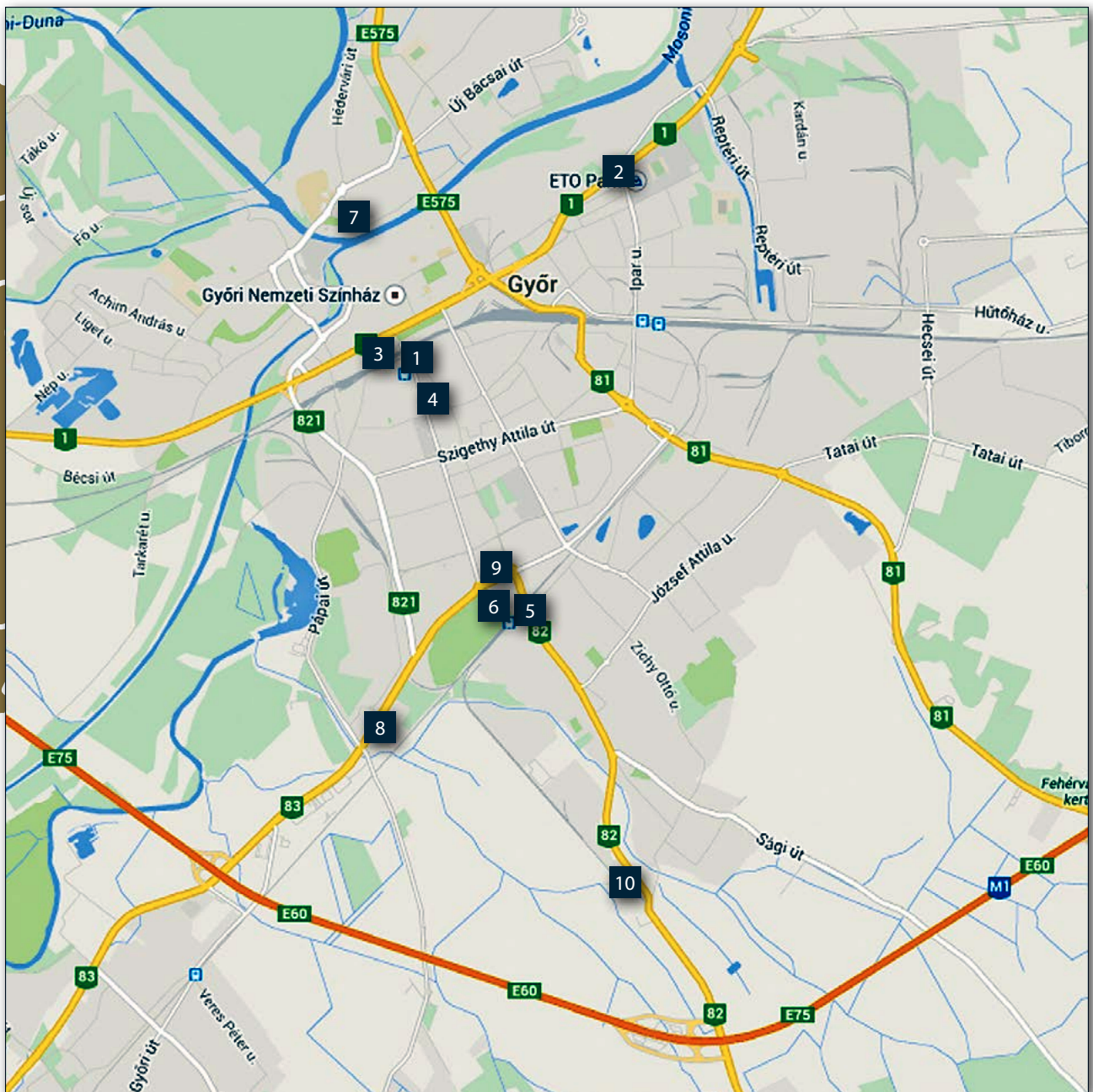
Die Leier-Gruppe ist seit 1985 erfolgreich in Ungarn tätig und hat im Jahr 2006 ihr Dienstleistungsangebot um eine neue Tätigkeit ergänzt: die Firma hat in eigener Entwicklung begonnen, hochwertige Immobilien zu bauen, deren Vertrieb und Verwaltung von der in der Firmenzentrale in Győr sesshafte Leier Immobilien Management aus gesteuert wird. Die Projektinvestition und –Entwicklung stellen eine sich rasant entwickelnde Branche in der Firmengruppe dar, und diese Tätigkeiten erstrecken sich nicht nur auf Győr, das als Zuhause der ungarischen Firmenzentrale gilt, sondern auch auf ganz West-Ungarn. Im

Immobilienportfolio von Leier gibt es hochwertige, moderne und imposante Bürohäuser, exklusive Wohnungen und Einfamilienhäuser, Geschäftslokale, Industrieimmobilien, Hotels und Grundstücke, die mit „built-to-suit“ Konstruktion angeboten werden. Es ist wichtig für uns, dass wir ausschließlich hochwertige, den modernen Anforderungen und den Wünschen der Mieter entsprechende Immobilien mit guter Lage planen, bauen und bewirtschaften. Unser Hauptanliegen besteht darin, die Zufriedenheit unserer Mieter zu erwerben und eine langfristige Beziehung mit unseren Kunden herzustellen und aufrecht zu erhalten



LEIER IMMOBILIEN IN UNGARN

1. Büro, Külső Veszprémi Str. 56 – Pápa
2. Leier Business Hotel, Kossuth Lajos Str. 148 – Gönyű
3. Wohnung, Kérő Str. 10 – Budapest
4. Wohnhaus, Várbalogi Str. 18 – Jánossomorja
5. Industriehalle, Juhar Str. 13-15, 17 – Pápa
6. Industriehalle, Edison Str. 110/2 – Pécs
7. Grundstück mit Bürogebäude – Jánosháza Außengebiet
8. Industriehalle Baross Str. 51 – Mátraderecske
9. Baugrundstück im Wohngebiet, Máriaremetei Str. 39 – Budapest
10. Baugrundstück im Industriegebiet, Rákóczi Str. – Tatabánya
11. Baugrundstück – Kópháza Außengebiet
12. Baugrundstück im Wohngebiet, Szenté János Str. 7-8 – Pápa
13. Baugrundstück im Industriegebiet, Katóköz str. 8 – Sárvár
14. Baugrundstück – Sárvár-Ikervári határra dülő
15. Baugrundstück im Landwirtschaftsgebiet – Pápa



LEIER IMMOBILIEN IN GYŐR

1. Leier City Center, Hunyadi János Str.-Zrínyi Str. – Győr
2. Bürohaus M66, Mártírok Str. 66 – Győr
3. Schlichter Villa, Eszperantó Str. 2 – Győr
4. Stadtvilla, Baross Gábor Str. 43 – Győr
5. Geschäftsgebäude, Szent Imre Str. 106 – Győr
6. Büro, Szauter Ferenc Str. 9 – Győr
7. Baugrundstück im Wohngebiet Rónai Jácint Str. 2 – Győr
8. Baugrundstück im Industriegebiet Landesstr. 83, Hrsz: 2856/2 – Győr
9. Baugrundstück im Industriegebiet Szauter Ferenc Str. 9 – Győr
10. Baugrundstück im Industriegebiet Külső Veszprémi Str. 19 – Győr





Michael Leier

1965 legte Firmengründer Michael Leier den Grundstein zu einem Familienunternehmen, das heute auf internationalen Märkten erfolgreich agiert und weiterhin auf Expansionskurs steuert. Derzeit ist die Leier Gruppe mit 38 operativen Standorten in sechs Ländern vertreten: Österreich, Ungarn, Polen, die Slowakei, Rumänien und Kroatien. Mit sechs Betonwerken und zwei Ziegelwerken in Ungarn ist die Firmengruppe ein maßgebender Anbieter am ungarischen Baumaterialmarkt. Neben den Keramik-, Beton-, und Leichtbeton Mauersteinen werden maßgefertigte Stahlbetonstrukturen, Deckensysteme, Kamine, Pflastersteine, Gartenbausysteme und umwelttechnische Einrichtungen hergestellt. Als weitere besondere Tätigkeiten betreibt die Leier Gruppe in der West-Transdanubischen Region Markenvertretungen und Werkstätten für BMW, Skoda, FIAT und Hyundai. Auch in den Bereichen Maschinen- und Formenbau, Blumenerdenproduktion, sowie Immobilienmanagement und Hotelbetrieb hat die Firmengruppe weitere Erfolge erreichen können.



INHALT

BÜROHÄUSER, GESCHÄFTSGEBÄUDE

Leier City Center, Hunyadi János Str.-Zrínyi Str. – Győr	02
Bürohaus M66, Mártírok Str. 66 – Győr	05
Schlichter Villa, Eszperantó Str. 2 – Győr	06
Stadtvilla, Baross Gábor Str. 43 – Győr	08
Geschäftsgebäude, Szent Imre Str. 106 – Győr	09
Büro, Szauter Ferenc Str. 9 – Győr	10
Büro, Külső Veszprémi Str. 56 – Pápa	11

HOTEL

Leier Business Hotel, Kossuth Lajos Str. 148 – Gönyű	12
------------------------------------------------------------	----

WOHNUNGEN

Leier City Center Wohnungen, Zrínyi u. – Győr	14
Wohnung Kérő Str. 10 – Budapest.....	15
Wohnhaus, Várbalogi Str. 18 – Jánossomorja.....	15

INDUSTRIEGRUNDSTÜCKE, HALLEN

Industriehalle, Juhar Str. 13-15, 17 – Pápa	16
Industriehalle, Edison Str. 110/2 – Pécs.....	16
Industriehalle, Baross Str. 51 – Mátraderecske.....	17
Grundstück mit Bürogebäude – Jánosháza Außengebiet	18

GRUNDSTÜCKE IN GYŐR

Wohngebiet Rónai Jácint Str. 2 – Győr.....	20
Industriegebiet Landesstr. 83, Hrsz: 2856/2 – Győr.....	21
Industriegebiet Szauter Ferenc Str. 9 – Győr	21
Industriegebiet Külső Veszprémi Str. 19 – Győr.....	21

GRUNDSTÜCKE

Wohngebiet Máriaremetei Str. 39 – Budapest.....	22
Industriegebiet Rákóczi Str. – Tatabánya.....	22
Grundstück Außengebiet – Kópháza.....	23
Wohngebiet Szenté János Str. 7-8 – Pápa.....	23
Industriegebiet Katóköz str. 8 – Sárvár.....	24
Baugrundstück – Sárvár-Ikervári határra dűlő	24
Baugrundstück – Pápa	25



Leier City Center

Wo neues Leben entsteht



Leier City Center Hunyadi J. Str.-Zrínyi Str. – Győr

Prämium-Kategorie Geschäfts und Wohnviertel im Herzen von Győr

In der ehemaligen Erzherzog Friedrich Kaserne entsteht das LEIER CITY CENTER, ein neues Zentrum in Győr. Der Ende des 19. Jahrhunderts entstandene Gebäudekomplex liegt ca. 3 Gehminuten von dem historischen Stadtzentrum entfernt.

Die unter Denkmalschutz stehenden Gebäude werden vorbildlich revitalisiert und mit neuem Leben erfüllt. Das LEIER CITY CENTER wird auf ca. 30.000 m² Areal individuelles Wohnen, Arbeiten und Shoppen bieten. Die ehemalige Friedrich-Kaserne wird unter dem Namen "Leier City Center" zu neuem Leben erweckt. Das neue, exklusive Geschäfts-, Wohn- und Einkaufsviertel wird im Herzen von Nádorváros, direkt neben dem Eisenbahn- und Busbahnhof und dem Rathaus auf dem Gebiet zwischen den Straßen Baross – Wesselényi – Zrínyi – Hunyadi errichtet. Der historische Gebäudekomplex liegt in einer angenehmen Umgebung und hat eine schöne Parkanlage, und es wurde eine Tiefgarage von cca. 300 Stellplätzen sowie Parkplätze auf Straßeneben für über 1000 PKW errichtet, ca. 3 Gehminuten vom Stadtzentrum Győr entfernt. Die Leier Gruppe hat den am Ende des 19. Jahrhunderts entstandenen Gebäudekomplex im Jahr 2005 erworben, und begonnen diesen in mehreren Phasen zu renovieren. Aufgrund der vielseitigen Funktion wird das Leier City Center ein wichtiger Bestandteil des täglichen Stadtlebens: die derzeitige Geschlossenheit wird aufgelöst, für die Bürger der Stadt und die Touristen geöffnet, bzw. an die Hauptverkehrsrouten der Stadt angegliedert. Das Leier City Center wird als neuer Stadtteil, harmonisch mit der Altstadt verbunden. Das Leier City Center ist der ideale Ort für diejenigen, die die qualitative Verbindung zwischen dem klassischen und dem modernen Stil bevorzugen, und einen einzigartigen, subtilen, zugleich den Erwartungen des XXI. Jahrhunderts entsprechenden niveauvollen Ort suchen.



BÜROHÄUSER, GESCHÄFTSGEBÄUDE 02-11



Erfrischende Grünfläche in Mieten der Gebäude des Leier City Centers

BÜROHÄUSER UND GESCHÄFTSGEBÄUDE ZU VERMIETEN



BÜROHÄUSER, GESCHÄFTSGEBÄUDE 02-11



Büros, Geschäftslokale

Im Februar 2008 hat man mit der Erneuerung der Mannschaftsgebäude der ehemaligen Friedrich-Kaserne neben dem Busbahnhof begonnen. Die Gebäude wurden zu einem imposanten Bürokomplex mit ca. brutto 10.000 m² Grundfläche umgebaut. Die Fläche verteilt sich auf Keller, Erdgeschoss, zwei Obergeschosse, Dachgeschoss, und Galerie. Das eleganteste Bürohaus der Stadt erfüllt die modernsten Anforderungen der Mieter: hervorragende Lage, hohes technisches Niveau, vielfältiger Service stehen den Mietern zur Verfügung.





Bürohaus M66 Mártírok Str. 66 – Győr

Modernes, Kategorie ‚A‘ Bürohaus in Győr, direkt beim ETO Stadion, an der Kreuzung Mártírok Straße - Ipar Straße. Das 4-geschossige Gebäude liegt an der ursprünglichen Hauptverbindungsstraße nach Budapest, in strategischer Lage.

Das ca. 1.100 m² Bürohaus bietet modernste Technik und erfüllt alle Anforderungen. Das architektonisch spektakuläre Bauwerk besteht aus 2 Flügeln. Im Erdgeschoss und in den 2 Stockwerken des Bürogebäudes werden fünf 100-200 m² Mieteinheiten mit guter natürlicher Belichtung und flexibler Raumaufteilung angeboten. Im Kellergeschoss befindet sich eine Tiefgarage und Lagerräume. Das Dach des Hauses ist teilweise begrünt und teilweise als Terrasse nutzbar. Im Erdgeschoß befindet sich ein Geschäftslokal mit ca. 150 m² Nutzfläche, strassenseitiger Glasfassade und Terrasse.



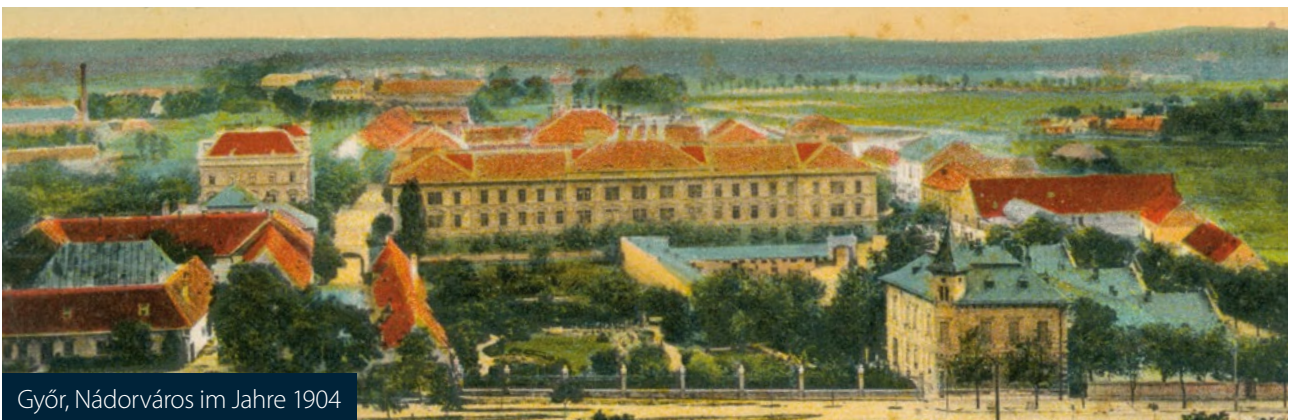
Schlichter Villa Eszperantó Str. 2 – Győr

Das unter Denkmalschutz stehende Gebäude befindet sich im Zentrum der Stadt Győr, direkt neben dem Busbahnhof und dem Eisenbahnhof, in unmittelbarer Nähe des Büro- und Wohnviertels der Premiumkategorie, des Leier City Centers, an der Kreuzung der Eszperantó und der Zrínyi Straße.

Der im Rahmen der Prestigeinvestition der Leier Firmengruppe zum neuen Leben erweckte Stadtteil verfügt über ausgezeichnete Eigenschaften, ist eng mit dem Stadtzentrum verbunden, ist an einem Verkehrsknotenpunkt mit hervorragenden Möglichkeiten sowohl für den Fußgänger-, als auch für den Straßen- und auch für den schienengebundenen Verkehr. Der repräsentative, unter Denkmalschutz stehende Gebäudekomplex der ehemaligen Friedrichkaserne mit seinen exklusiven Parkanlagen bietet einen ebenwürdigen Rahmen für das allseits beliebte Gebäude der Schlichter Villa. Zu dem Gebäude mit 3 Ebenen, insgesamt 700 m² gehört auch einen Kellertakt von 53 m². Als Ergebnis der kompletten Gebäuderekonstruktion wird das Erdgeschoss und das erste Stockwerk als repräsentatives Büro zum neuen Leben erweckt. Auf dem Gelände, welches zum Gebäude gehört, sind zurzeit 26 Parkplätze.

Ehemalige "Pattantyús" Häuser das Schlichter Geschäftshaus

Es entsteht in unmittelbarer Nachbarschaft der Schlichter Villa auf einem Grundstück von 3.000 m² ein modernes Geschäftshaus, bestehen aus einem Unter- und einem Obergeschoss, mit einer brutto Grundfläche von cca. 1.500 m². Zu den im Erdgeschoss zu mietenden Immobilien, die sowohl von der Zrínyi Straße als auch vom Busbahnhof her zugänglich sind, gehören Terrassen von 18-100 m². Unter dem Gebäude entsteht eine Tiefgarage mit 35 Parkplätzen, Lagerräumen, und einem Fahrradabstellraum.



Győr, Nádorváros im Jahre 1904

BÜROHÄUSER UND GESCHÄFTSGEBÄUDE ZU VERMIETEN





Bürohaus, Stadtvilla Baross Gábor Str. 43 – Győr

Exklusive, ehemalige Privatvilla mit 900 m² im Stadtzentrum, neben der Baross Brücke. Die Immobilie liegt nur 3 Gehminuten von der Altstadt entfernt, ist gut sichtbar, und zugleich werbewirksam.

Das anspruchsvoll renovierte und technisch auf einen aktuellen Standard gebrachte dreistöckige Gebäude eignet sich hervorragend als repräsentativer Büro-Sitz oder als Privat-Residenz. Die Anlage des Hauses ermöglicht die Teilung der einzelnen Trakte.





Geschäftsgebäude – Szent Imre Str. Szent Imre Str. 106 – Győr

In zentraler Lage in der Stadt Győr, an der Szent Imre Straße ist eine 332 m² große Immobilie, mit insgesamt 3 Etagen, geeignet für eine Handels- oder Bürotätigkeit zu mieten.

Das Gebäude befindet sich an einem Verkehrsreichen, gut sichtbaren Standort, am Kreisverkehr der Kreuzung der Szent Imre und der Szauter Straße (in unmittelbarer Nachbarschaft des Praktiker Kaufhauses und einer ESSO Tankstelle), vor dem Bahnübergang. In der Szent Imre Straße sind zahlreiche Büros, Geschäfte, Handelseinrichtungen zu finden. Dieses Gebäude mit ihren 3 Etagen ist hervorragend geeignet als Vorführraum/Geschäft oder für Büro-/Lagerfunktionen. Die Parkplätze im gepflasterten Hof ermöglichen das Parken sowohl für Mitarbeiter als auch für Kunden.

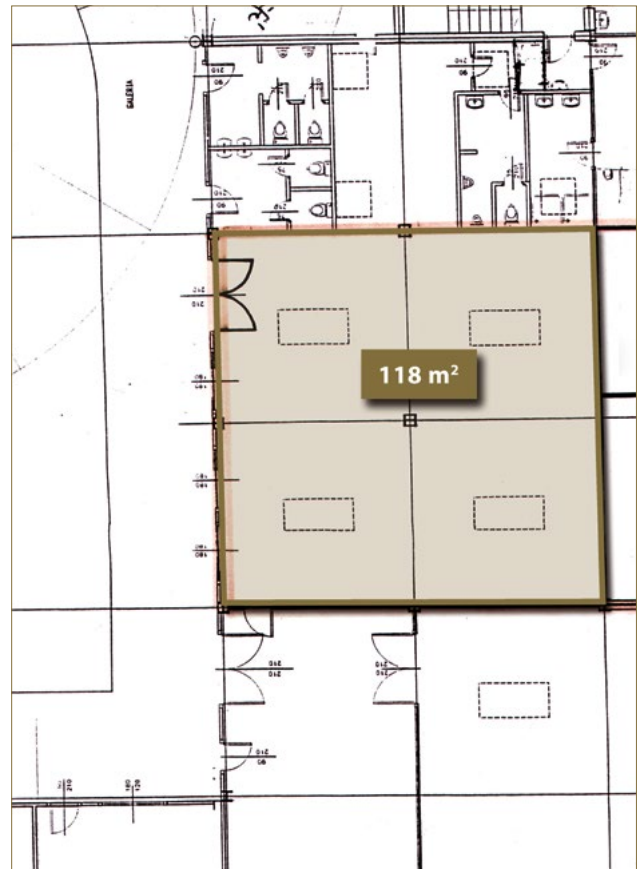
BÜRORÄUME IM AUTOHAUS ZU VERMIETEN

BÜROHÄUSER, GESCHÄFTSGEBÄUDE 02-11



Büro – Győr Szauter Ferenc Str. 9 – Győr

Standort: Das BMW Autozentrum der Leier Auto GmbH. ist in Győr in der Szauter Str. 9 an einer verkehrsreichen Straße zu finden. **Beschreibung:** Im imposanten Gebäude des BMW Autohauses sind im ersten Stock 118 m² Büroräumlichkeiten zu mieten. Die Büros in der ersten Etage sind durch die Galerie des Autohauses erreichbar, und bei bedarf erweiterbar. Auf dieser Ebene befinden sich auch, sowie ein Café und der Sanitärblock. Das Parken ist auf dem asphaltierten Parkplatz rund um das Gebäude herum gesichert.



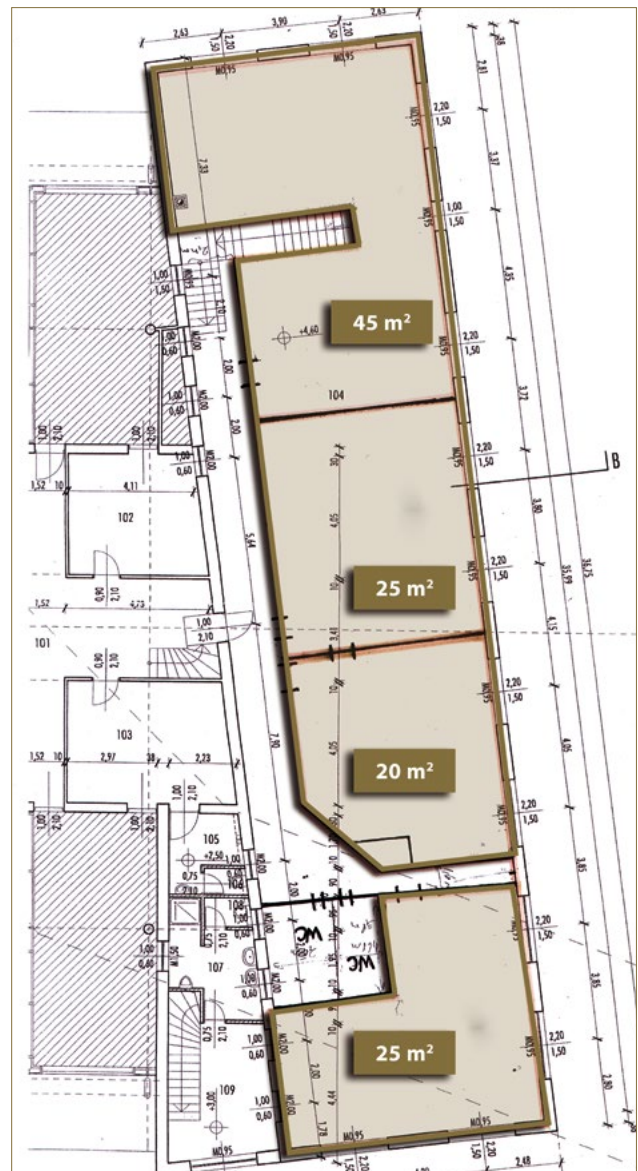
BÜRORÄUME IM AUTOHAUS ZU VERMIETEN



Büro – Pápa Külső Veszprémi Str. 56 – Pápa

Standort: Das Leier Skoda Autohaus in Pápa, an der Hauptstraße 83, in der Nähe des Industrieparks, an der Durchzugsstraße Richtung Veszprém, ein verkehrsreicher, gut sichtbarer Standort.

Beschreibung: Im anspruchsvollen Gebäude des Skoda Autohauses der Leier Auto GmbH. in Pápa sind 4 Büroräume von Cca. 200 m² zu mieten. Die Büros in der ersten Etage sind im Gebäudeflügel hinter dem Autosalon zu finden und haben einen eigenen Zugang. Zu den Büros stehen in der gleichen Etage der Sanitärblock und eine Küche zur Verfügung. Das Parken ist auf dem gepflasterten Parkplatz rund um das Gebäude herum gesichert. Möglichkeit für weitere 2.000 m² Zubau.



Leier Business Hotel Kossuth Lajos. Str. 148 – Gönyű

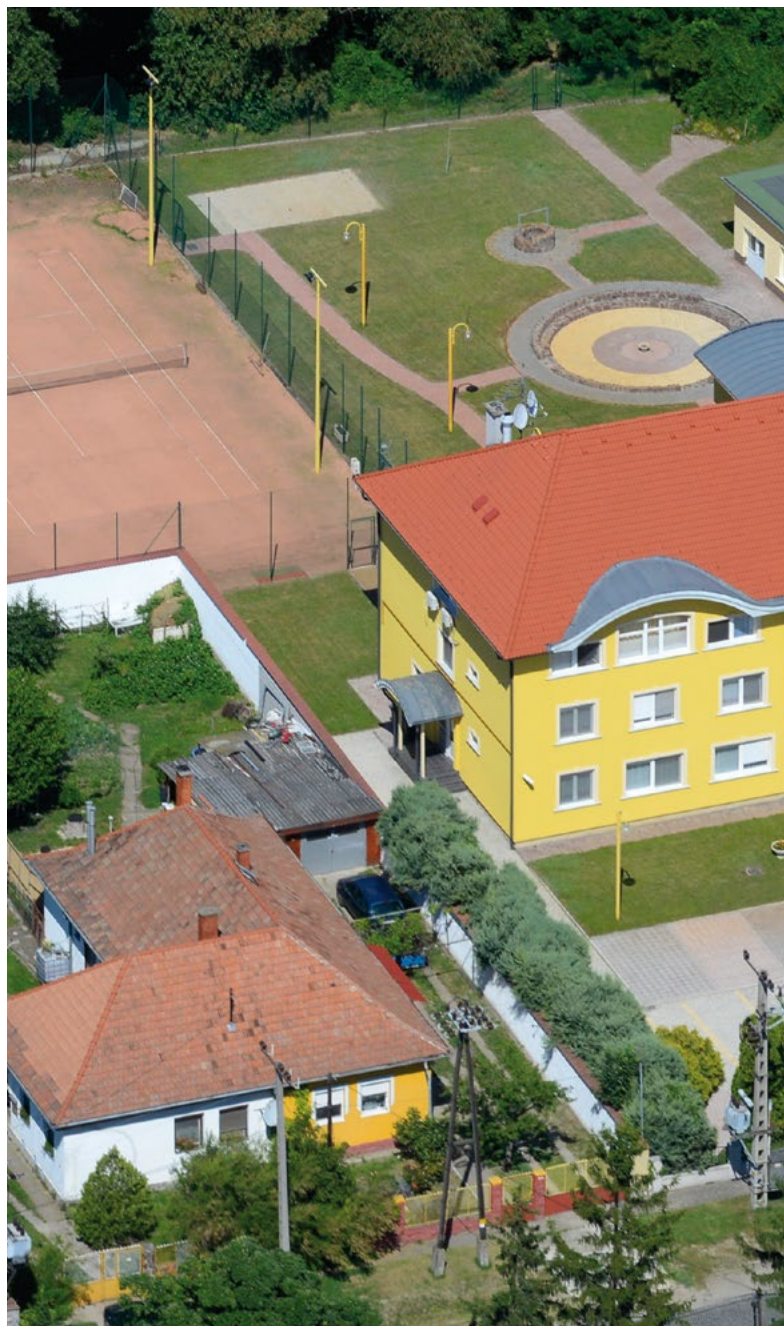
Das Leier Business Hotel in Gönyű befindet sich in einer angenehmen, ruhigen Umgebung, nahe zum Donau Ufer. Das 1.100 m² große, 3-Sterne Hotel verfügt über 10 Doppelzimmer, 2 Apartments und 4 Wohnungen. Im Erdgeschoss sind Büroflächen in verschiedenen Größen zu mieten.

Hotel

Außer den Doppelzimmern im ersten Geschoss wurden auch Apartments und Wohnungen im zweiten Geschoss in Größen von 35-53 und 87 m² gestaltet. Im Hotel sind alle Zimmer mit Badezimmer, Minibar, TV, Telefon und Radio mit Weckfunktion versehen. In einem stimmungsvollen, geräumigen Esszimmer können die Gäste ihr Frühstück genießen.

Büro

Im Erdgeschoss stehen Büroräume zur Miete, wobei nach Bedarf Bürodienstleistungen (Fax, Fotokopierer, Übersetzung usw.) und Möbel zur Verfügung stehen. Alle Räume haben eigenen Internetanschluss. Das Hotel verfügt über einen Konferenzsaal, zu der Anlage gehören auch 2 Tennisplätze.



ZIMMER, BÜROS UND WOHNUNGEN ZU VERMIETEN



HOTEL 12-13





Leier City Center Wohnungen Zrínyi Str. – Győr

Als zweites Gebäude der historischen Friedrich Kaserne wurde das Unteroffiziersgebäude und Mannschaftsgebäude „B“ rundum renoviert. In der historischen Wohnhäuser wurden 43 exklusive Wohnungen mit Grundflächen von 32-140 m² errichtet. Das Wohnhaus Leier City Center befindet sich nur einige Schritte von der Altstadt entfernt, und ist eines der elegantesten Gebäude der Stadt, mit einem großen Garten.

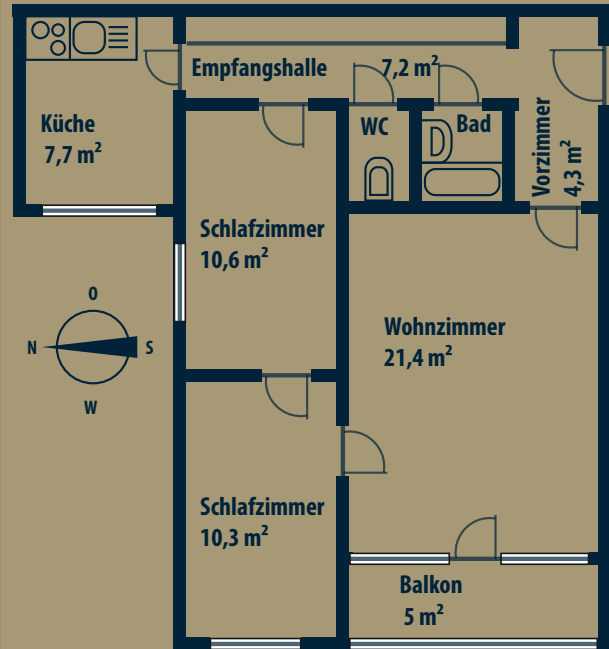
Wohnung in Budapest Kérő Str. 10 – Budapest

Eine Wohnung in dem dritten Stock eines mit Gleitschalung gebauten zehnstöckigen Blockhauses mit äußerer Wärmeisolierung in Órmező, im XI. Bezirk ist zu vermieten.

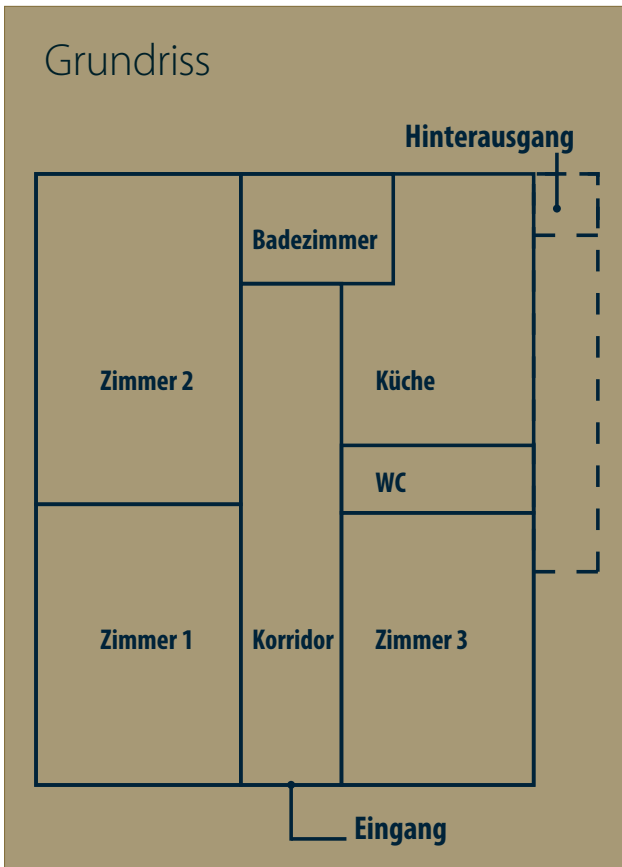
Die Wohnung ist 68 m² groß, hat drei Zimmer, ein Balkon, eine Küche mit Esszimmer. Die Wohnung hat eine südliche Lage und ist sehr hell. Sie ist erneuert, hat eine praktische Einteilung mit viel Stauraum in dem Vorraum und Fernheizung. Kann als Büro oder Wohnung genutzt werden. Die Wohnung ist möbliert. Parken in der Straße ist frei. In einer Umgebung von 50-100 m gibt es einen Kindergarten, eine Schule, Lebensmittelgeschäfte und andere Dienstleistungen. Massenverkehr: Bushaltestelle in 2 Minuten, Bus Nummer 7 ist in 10 Minuten erreichbar, an U-Bahnlinie.



Grundriss



Grundriss



Wohnhaus in Jánossomorja Várbalogi Str. 18 – Jánossomorja

In der Nähe des Ortszentrums steht das Einfamilienhaus mit 110 m² Grundfläche auf einem Grundstück von cca. 750 m², und besteht aus einer Wohnebene mit 3 Zimmern, Küche, Bad, WC und einem Keller. Da das Grundstück verläuft leicht abfallend, so kann der Keller von 40 m² befahren, und für 2 Autos als Garage genutzt werden. Der Hof ist begrünt und gepflastert. Das Grundstück hat Kommunalanschlüsse (Trinkwasser, Abwasser, Gas). Das Grundstück ist eingezäunt und auf einer asphaltierten Straße erreichbar.

Industriehalle Pápa Juhar Str. 13-15, 17 – Pápa

Seit über einem Jahrzehnt besitzt unsere Firmengruppe einen bedeutenden Teil des Industrieparks in Pápa, an der Juhar Straße. Der cca. 20.000 m² große Gebäudekomplex, bestehend aus Werkhallen, mit Lagerräumen und Büros mit Sozialblöcken steht auf einem Grundstück von 41.700 m². Auch 100 Parkplätze stehen zur Verfügung.

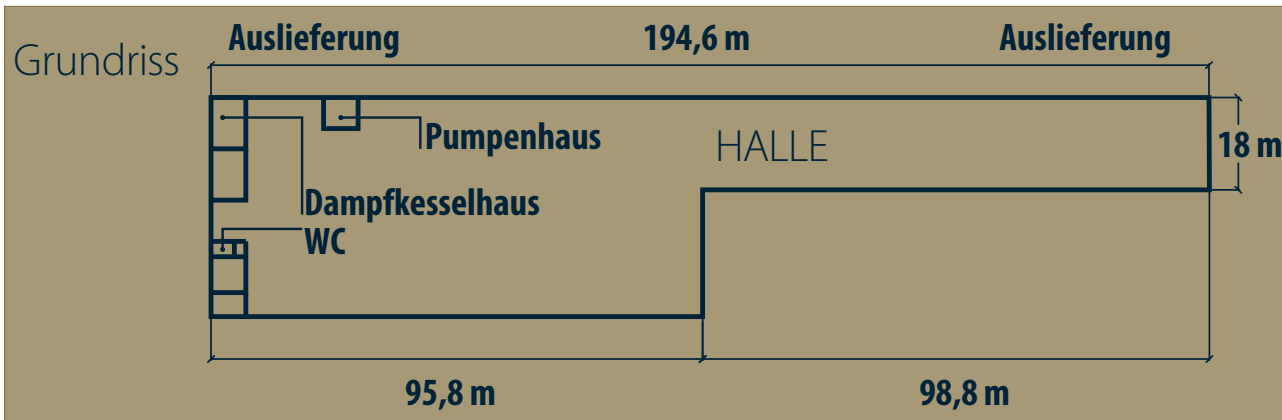


Industriehalle Pécs Edison Str. 110/2 – Pécs

Die Immobilie umfasst 20.250 m² Grund und vier Gebäude: ein 1.300 m² großes Kühlhaus und mehrere Lager. Nach dem Kauf wurde der Ort den Leier-Standards entsprechend umgestaltet, und neben den Aufräumarbeiten wurde auch der Zaun in einer Länge von 250 m erneuert.



BÜROHAUS UND INDUSTRIEHALLE ZU VERMIETEN



Industriehalle Mátradereske Baross Str. 51 – Mátradereske

Zu vermieten ist eine Halle von 6.000 m², und Büro 800 m² freistehend auf einem Industriegebiet in Mátradereske. Sie kann nach Bedarf umgebaut oder erweitert werden. Das Gebiet ist auf einer asphaltierten Straße zu erreichen, es ist eingezäunt, gepflastert, und verfügt über ein Industriegleisanschluss.

INDUSTRIEGRUNDSTÜCKE, HALLEN 16-19

BÜROHAUS UND INDUSTRIEGRUNDSTÜCK ZU VERMIETEN

INDUSTRIEGRUNDSTÜCKE, HALLEN 16-19





Grundstück mit Bürogebäude Jánosháza Jánosháza Außengebiet

Das moderne Bürohaus von 1.000 m² am Kreisverkehrsknotenpunkt der Landeshauptstraßen 8 und 84 bei Jánosháza bietet auf zwei Geschossen hochwertige, gut ausgerüstete, helle Büros und Geschäftsräume.

Lage:

Das Bürohaus liegt beim Leier Werk und Mustergarten, in angenehmer Umgebung am Verkehrsknotenpunkt der Landeshauptstraßen 8 und 84. Das Gebäude ist nur 2 km von Jánosháza entfernt. Die Zufahrtsmöglichkeit und Sichtbarkeit ist sehr gut, so verfügt das Bürohaus über einen besonderen Reklamewert.

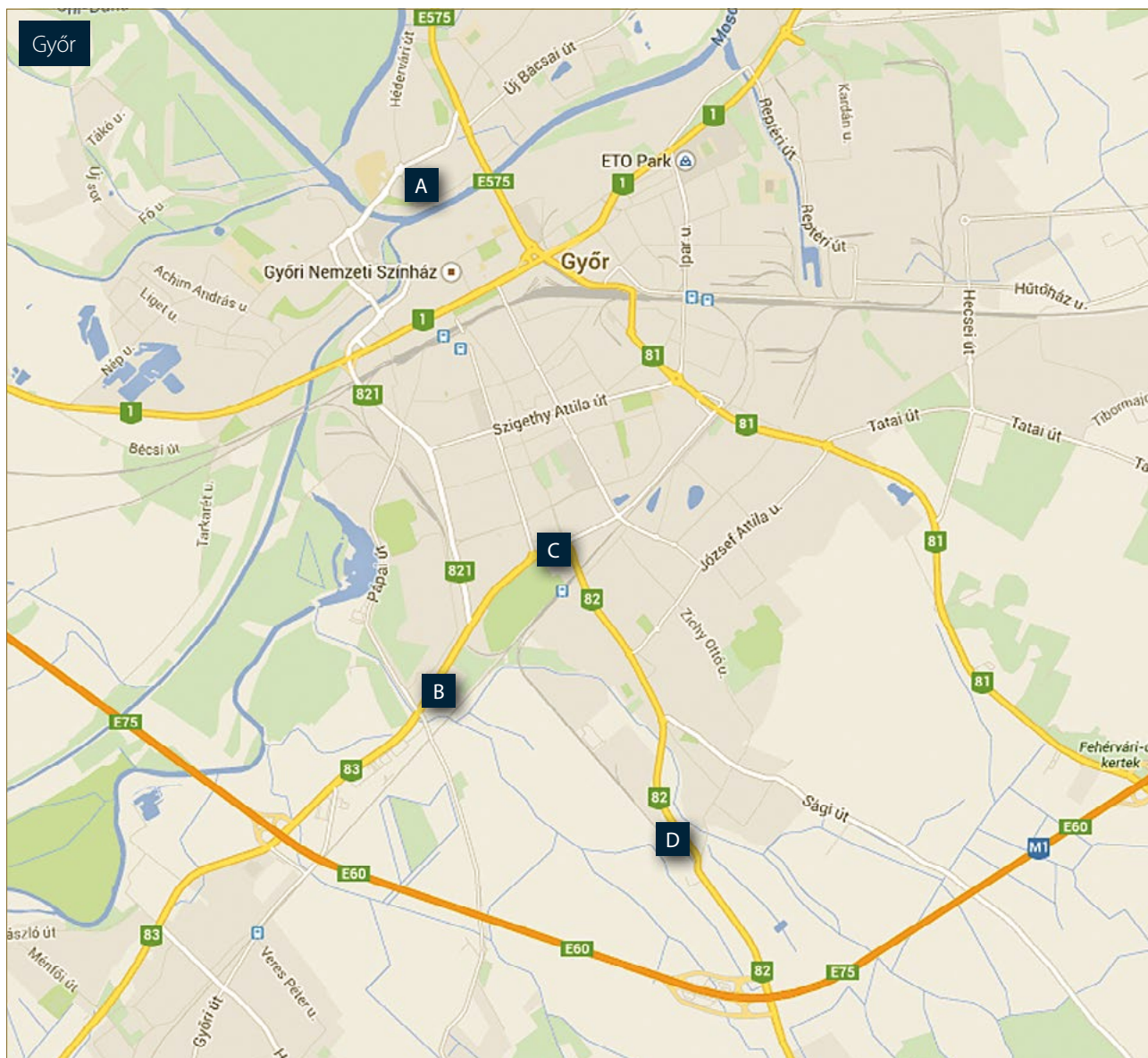
Beschreibung:

Im architektonisch besonders gut geplanten 2-Etagen-Gebäude sind helle Büros von guter Qualität und Einrichtung sofort zu vermieten. Im Erdgeschoss befindet sich ein Ausstellungsraum / Geschäftslokale, bzw. Büros in verschiedenen Größen. Im Obergeschoss neben dem Galerieraum sind weitere Büros. In jedem Geschoss befinden sich Sanitäreanlagen bzw. eine Teeküche. Büroausrüstung: Gipskartonwände, Glaselemente, eine eingebaute Beleuchtung, Telekommunikationsanschluss, Büromöbel. Bei Bedarf stehen rund um das Gebäude, zahlreiche Parkplätze zur Verfügung. Durch die besonders gute Lage hat das Gebäude einen hohen Reklamewert. Auf dem anschließenden Gelände ist auch die Errichtung einer Produktionshalle möglich.



GRUNDSTÜCKE ZU VERMIETEN – BEI BEDARF MIT BAU

GRUNDSTÜCKE IN GYŐR 20–21



Rónai Jácint Str. 2 – Győr

Parzellenummer 10494

Lage / Zufahrt Das Grundstück befindet sich in Győr, in einer der beliebtesten Wohngegenden der Stadt, in Stadtteil Révfülu, an der Kreuzung der Straßen Szövetség, Rónay Jácint Hédervári, in der Nachbarschaft der Universität Széchenyi István. Idealer Standort für ein Studentenheim, oder einen Einkaufszentrum.

Einfahrt, Einzäunung Zufahrt auf einer asphaltierten Straße, das Grundstück ist eingezäunt.

Gebiet Innengebiet

Einstufung, Zone Wohngebiet

Benennung, Größe unbebautes Gelände, Größe: 5.318 m²



Landesstr. 83 – Győr

Parzellennummer	2856/2
Lage / Zufahrt	Das Grundstück befindet sich in Győr, direkt an der Landstraße Nr. 83, 2 km weit von der Autobahn neben dem Porsche Autohaus.
Einfahrt, Einzäunung	Zufahrt auf einer asphaltierten Straße, das Grundstück ist nicht eingezäunt.
Gebiet	Innengebiet
Einstufung, Zone	Handels- und Wirtschaftszone, Industriegebiet
Benennung, Größe	unbebautes Gelände, Größe: 8.024 m ²



Szauter Ferenc Str. 9 – Győr

Parzellennummer	2418/8, 2418/5, 2418/2, 2422
Lage / Zufahrt	Das Grundstück befindet sich in Győr, in Stadtteil Szabadhegy, am Verkehrsknotenpunkt der Landstraßen Nr. 82 (Győr-Balaton) und dem Landstraße Nr. 83 (Győr-Pápa), neben BMW Autohaus.
Einfahrt, Einzäunung	Zufahrt auf einer asphaltierten Straße, das Grundstück ist größtenteils eingezäunt.
Gebiet	Innengebiet
Einstufung, Zone	Handels- und Wirtschaftszone, Industriegebiet
Benennung, Größe	Hof, Größe zusammen: 3 Ha 1.042 m ²

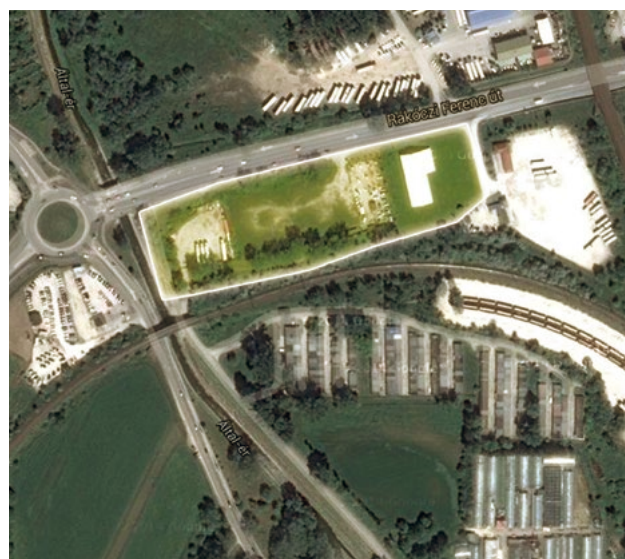
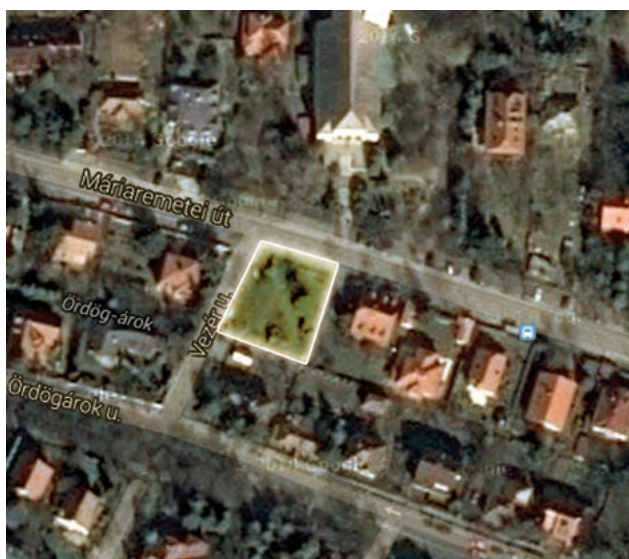
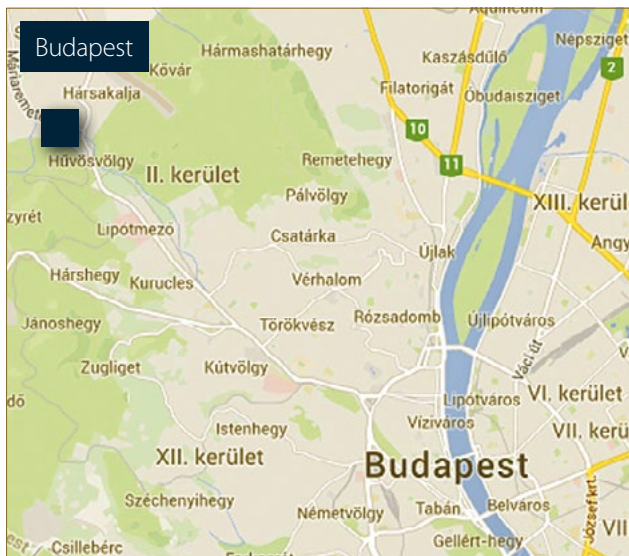


Külső Veszprémi Str. 19 – Győr

Parzellennummer	22301/33 =(01400/2) und 22301/35
Lage / Zufahrt	Das Grundstück befindet sich in Győr, direkt an der Landstraße Nr. 82 (Győr-Balaton), Zufahrt über die Külső Veszprémi Straße, 1 km von der Autobahnauf-/Abfahrt.
Einfahrt, Einzäunung	Zufahrt auf einer asphaltierten Straße, das Grundstück ist eingezäunt.
Gebiet	Innengebiet
Einstufung, Zone	Handels- und Wirtschaftszone, Industriegebiet
Benennung, Größe	Hof, Größe: 7.678 m ² (6347 m ² + 1.331 m ²)

GRUNDSTÜCKE ZU VERMIETEN – BEI BEDARF MIT BAU

GRUNDSTÜCKE 22-25



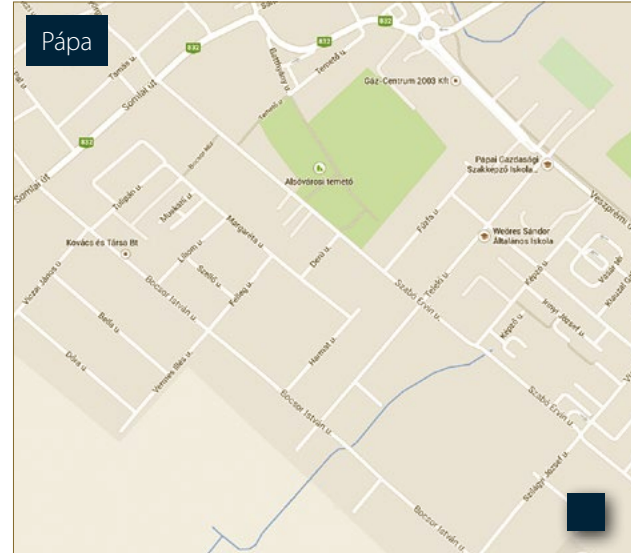
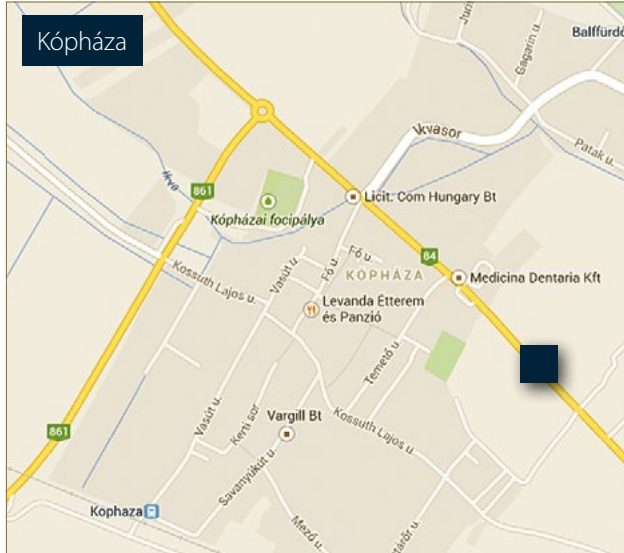
Máriaremetei Str. 39 – Budapest

Parzellenummer	50049
Lage / Zufahrt	Das Grundstück befindet sich in Budapest, II. Bezirk, in einer der beliebtesten Wohngebiete der Stadt an der Kreuzung der Straßen Máriaremetei und Vezér.
Einfahrt, Einzäunung	Zufahrt auf einer asphaltierten Straße, das Grundstück ist eingezäunt.
Gebiet	Innengebiet
Einstufung, Zone	Hochländisches, gartenstädtisches Wohngebiet
Benennung, Größe	unbebautes Gelände, Größe: 536 m ²

Rákóczi Str. – Tatabánya

Parzellenummer	0129/2, 0129/3, 0130/10, 0135
Lage / Zufahrt	Das Grundstück befindet sich in Tatabánya, 2 km weit von der Autobahn M1, direkt an der Landstraße.
Einfahrt, Einzäunung	Zufahrt auf einer asphaltierten Straße, das Grundstück ist eingezäunt.
Gebiet	Außengebiet
Einstufung, Zone	Handels- und Wirtschaftszone
Benennung, Größe	0129/2 Parkplatz – 1.080 m ² 0129/3 Parkplatz – 4.167 m ² 0130/10 Unbebaute Fläche – 2.497 m ² 0135 Unbebaute Fläche – 3.919 m ² Zusammen: 11.663 m ²

GRUNDSTÜCKE ZU VERMIETEN – BEI BEDARF MIT BAU



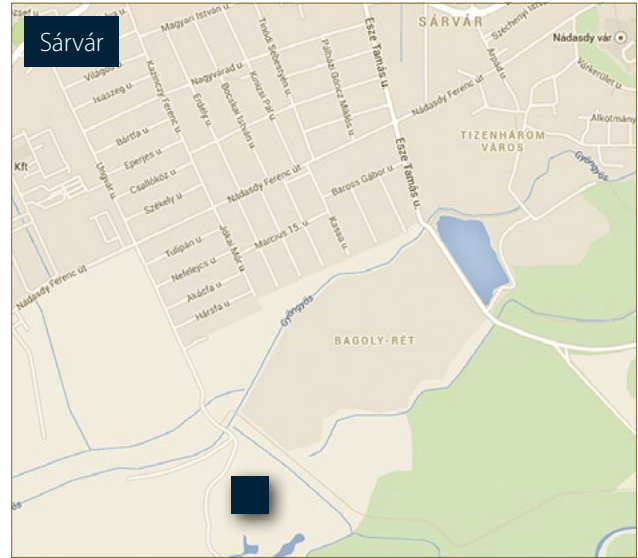
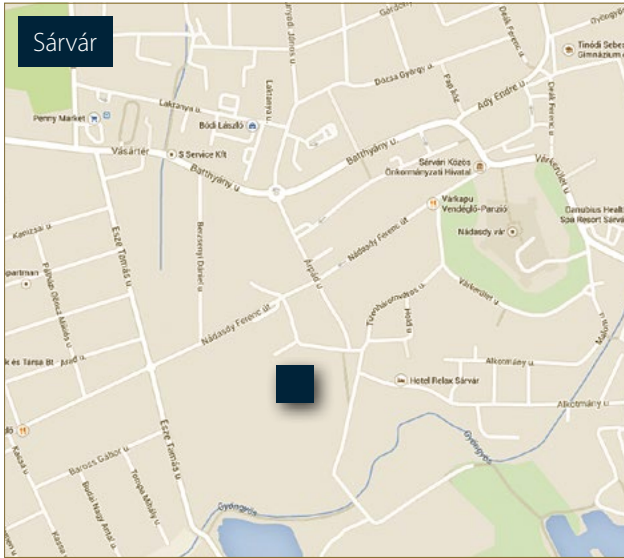
Aussergebiet – Kópháza

Parzellenummer	017/8
Lage / Zufahrt	Das Grundstück befindet sich 700 m weit von Kópháza, direkt an der Landstraße Nr. 85
Einfahrt, Einzäunung	Zufahrt auf einer asphaltierten Straße, das Grundstück ist teils eingezäunt, gepflastert (cca. 5.700 m ²)
Gebiet	Außengebiet, Handels- und Wirtschaftszone
Einstufung, Zone	
Benennung, Größe	Leier Mustergarten, Parkplätze Zusammen: 17.771 m ²

Szente János Str. 7-8 – Pápa

Parzellenummer	1933/1, 1933/16, 1933/17, 0933/18, 1933/19, 1933/20, 1933/21
Lage / Zufahrt	Das Grundstück befindet sich in einem neuen Wohnviertel der Stadt, in ruhiger, stiller Umgebung.
Einfahrt, Einzäunung	Zufahrt auf einer asphaltierten Straße, das Grundstück ist eingezäunt.
Gebiet	Innengebiet
Einstufung, Zone	Wohnzone
Benennung, Größe	Zusammen: 5.984 m ²

GRUNDSTÜCKE ZU VERMIETEN – BEI BEDARF MIT BAU



GRUNDSTÜCKE 22-25

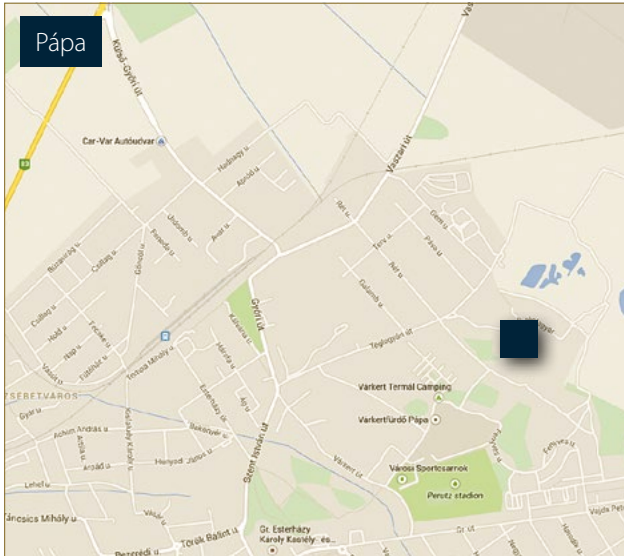
Katóköz str. 8 – Sárvár

Parzellenummer	1488
Lage / Zufahrt	Das Grundstück befindet sich direkt im Stadtzentrum, am Markt.
Einfahrt, Einzäunung	Das Grundstück ist eingezäunt.
Gebiet	Innengebiet
Einstufung, Zone	Sport-Freizeit-Gebiet
Benennung, Größe	Zusammen: 46.323 m ²

Sárvár-Ikervári határra dűlő

Parzellenummer	0122
Lage / Zufahrt	Das Grundstück befindet sich am Ufer vom Gyöngyös Kanal, an der Grenze des Wohngebietes.
Einfahrt, Einzäunung	Das Grundstück ist nicht eingezäunt.
Gebiet	Außengebiet
Einstufung, Zone	Agrarzone
Benennung, Größe	Zusammen: 87.457 m ²

GRUNDSTÜCKE ZU VERMIETEN – BEI BEDARF MIT BAU



Projektgrundstück – Pápa

Parzellenummer	0510/2, 0510/7, 6193/4, 6193/6, 6193/11, 6193/12, 6193/13, 6193/15, 6193/18, 6193/20, 6197
Lage / Zufahrt	Grundstück befindet sich in der Nähe der Innenstadt Pápa, direkt am Heil- und Thermalbad und an der Sporthalle.
Einfahrt, Einzäunung	Das Grundstück ist nicht eingezäunt. Zufahrt auf einer asphaltierten Straße
Gebiet	Innengebiet / Außengebiet
Einstufung, Zone	Erholungsgebiet / Agrargebiet, Entwicklungsreserve
Benennung, Größe	Zusammen: 101.347 m ²

Landwirtschaftsgebieten

GRUNDSTÜCK IN CSAPOD

GRUNDSTÜCKE GRUND UM JÁNOSHÁZA





KONTAKT

Michael Leier KG- Leier International
Günser Straße 36
A-7312 Horitschon
Tel.: +43/(0)2610/42375-0

Leier Zentralbüro
H-9024 Győr, Baross Gábor Straße 42
Tel.: +36 96 512-550

www.leier.eu