

Leier
ingatlan

RÉGI ÉRTÉKEK ÚJJÁSZÜLETÉSE GYÖR BEN

GYŐR TÖRTÉNELMI
ÉPÜLETEI



A VÁROS
KÖZPONTJÁBAN

BAROSS 43. VILLAÉPÜLET

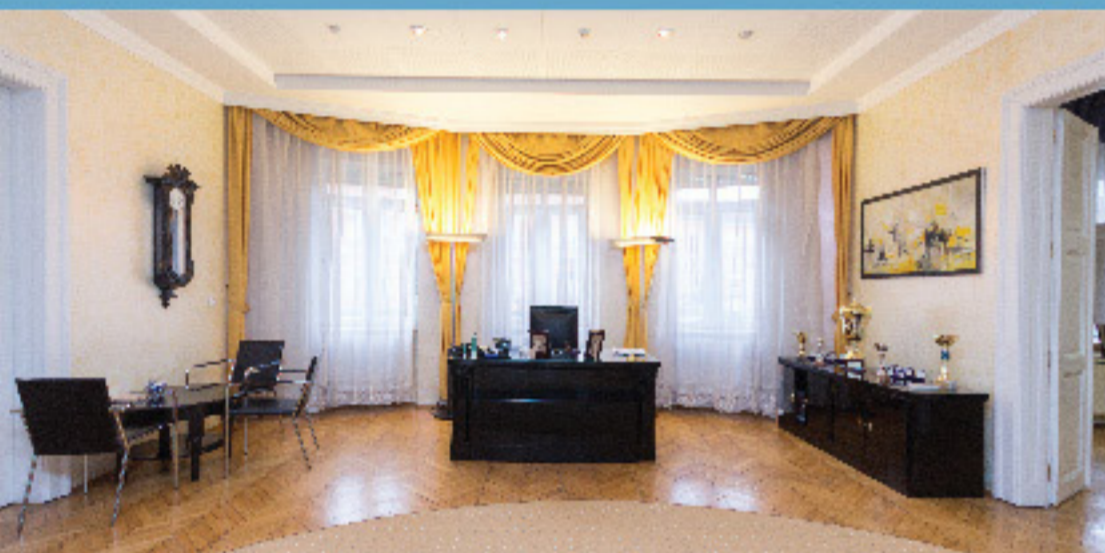
Baross út 43.

GYŐR
A találkozások városa



Győr Megyei Jogú Város, Győr-Moson-Sopron megye székhelye, a győri kistérség és a Nyugat-dunántúli régió központja.

A város Bécs és Budapest között félúton, a Bécs–Pozsony–Budapest innovatív tengelyen fekszik, és kiváló közlekedési adottságokkal rendelkezik. Győr a vasúti és a közúti forgalom országos jelentőségű csomópontja. Fejlesztik a vízi szállítás kirakodóállomását (Győr-Gönyű kikötő), és a légi szállítás lehetőségeit (Győr-Pér repülőtér). Győr Magyarország hatodik legnagyobb városa, állandó népessége 130 ezer fő körül mozog. Győr Magyarország második legerősebb gazdaságú városa, lendületesen fejlődő kereskedelemmel és iparral. Számos multinacionális cég közép-európai központjának ad otthont. A "folyók városa" jelentős egyházi, oktatási, kulturális és sportközpont, melyet körbeölel a természet.



Reprezentatív, magas műszaki tartalommal rendelkező, 3 szintes, 945 m²-es villa-épület 12 db udvari parkolóval forgalmas helyen, a Baross híd lábánál.

Leier
ingatlan



A Magyarországon 1985 óta sikeresen működő Leier Cégcsoport 2006-ban újabb tevékenységgel bővítette szolgáltatásait: megkezdődött több, saját fejlesztésű prémium kategóriás ingatlan építése, melyek hasznosítását és üzemeltetését a győri cégközpontban működő Leier Ingatlan Management végzi.

Az elsősorban építőanyag üzemeiről ismert Leier Cégcsoport fő tevékenységei mellett az ingatlanbefektetés, -fejlesztés és -hasznosítás a cég gyorsan fejlődő ága, mely tevékenység nemcsak Győrre, hanem egész Nyugat-Magyarországra kiterjed. A Leier Ingatlan portfóliójában megtalálhatók kiemelkedő minőségű, modern, illetve patinás irodaházak, exkluzív lakások és családi házak, üzlethelyiségek, ipari ingatlanok, szálloda, és 'built-to-suit' konstrukcióban fejlesztésre kínált telkek.

A LEIER
CÉGCSOPORT
FEJLESZTÉSÉBEN



AZ ÜZLETI ÉLET
ÉKKÖVEIKÉNT
SZÜLETNEK ÚJJÁ

